



〈目次〉	
庁舎等検討委員会（基本設計・実施設計）委員募集	1
林-ツ管内町村職員採用資格試験（高校卒）	2
町立学校の期限付教諭募集	3
税金や公共料金の納期限を守りましょう	4
学びすとカレッジ シニアリトミック講座	4
屯田会会員募集	5
歯科健診・フッ素塗布を行います	5
7月の運動・トレーニング指導	6
手作りおもちゃ講座	6
子育て支援センター7月の予定表	6
幼児芸術鑑賞「銀河鉄道の夜」	6
家屋に関する届け出を忘れずに！	7
釧路弁護士会おなやみごと相談	8
加工実習講習会	8
おはなし訪問サポーター事業	9
7月の当番病院	9
献血にご協力をお願いします	10
使い切れなかった直接搬入ゴミ処理券	10
行政相談窓口開設	
ハチの巣を見つけたときは	

## 庁舎等検討委員会(基本設計・実施設計)委員を募集します

㊤総務課 庁舎等整備準備室 2-2112

行政機能集約化のための新庁舎建設および中湧別小学校校舎改修に係る「湧別町新庁舎建設等基本設計」および「湧別町新庁舎建設等実施設計」を策定するにあたり、町民から広く意見を求めるため「庁舎等検討委員会（基本設計・実施設計）」の委員を募集します。

- 【応募資格】 ●町内に引き続き1年以上居住している方で、満18歳以上の方  
●公募委員を、2件以上務めていない方  
**対象外** 高校生、議会議員、常勤の公務員
- 【任 期】 8月から令和8年3月ごろまで ※今年度中は5回程度の会議を予定しています。
- 【報酬など】 報酬（4時間以内の会議なら3,200円）と交通費を支給します。
- 【募集人数】 10人のうち2人 ※定員に満たない場合でも選考を行なう場合があります。
- 【応募方法】 7月5日（金）までに申込書（㊤総務課、㊶福祉課および町ホームページに備えてあります）に必要事項を記入のうえ、持参、郵送、ファクス、メール、申し込みフォームのいずれかで提出してください。
- 【提出先】 ●郵 送：〒099-6592 湧別町上湧別屯田市街地318番地  
湧別町役場 総務課  
●F A X：2-2511  
●メ ー ル：somu@town.yubetsu.lg.jp  
●直接持参：㊤総務課または㊶福祉課
- 【選考方法】 書類により選考します。選考結果は、後日書面にて通知します。
- 【その他】 委員に委嘱された方の氏名などは、広報や町ホームページで公表します。



申し込みフォーム

## オホーツク管内町村職員採用資格試験(高校卒)が行われます

㊦総務課 総務G 2-2112

令和7年度オホーツク管内町村職員採用資格試験(高校卒)が次のとおり行われます。

【試験日】9月22日(日)

【試験地】美幌町

【募集期間】7月1日(月)～7月31日(水) 消印有効

【願書配布期間】7月1日(月)～7月31日(水)

【試験申込書】次の場所に設置しています。

- ①㊦総務課、㊧福祉課およびオホーツク管内町村役場、総合支所(東藻琴・生田原・丸瀬布・白滝)
  - ②網走市役所、紋別市役所
  - ③北見市若者就活応援センター(北見市役所5階 商工観光部商業労政課内)、北見市総合支所(常呂・端野・留辺蘂)
  - ③北海道町村会(札幌市中央区北4条西6丁目 北海道自治会館6階)
  - ④札幌学生職業センター(札幌市中央区北4条西5丁目 大樹生命札幌共同ビル7階)
  - ⑤どさんこ交流テラス(東京都千代田区有楽町2丁目10-1 東京交通会館8階)
  - ⑥オホーツク町村会(網走市北7条西3丁目 オホーツク合同庁舎2階)
- ※試験案内・試験申込書は、7月1日(月)より北海道町村会および管内各町村ホームページからダウンロード(プリントアウト)できます。

【問い合わせ先】オホーツク町村会 Tel 0152-44-6472

㊦総務課 Tel 2-2112

## 町立学校の期限付教諭を募集しています

教育委員会 教育総務課 教育管理G 5-3143

現在、北海道および湧別町では、期限付教諭を募集しています。

(期限付教諭とは、産休や育休、退職などにより欠員となった正規教諭の代わりに、任用期限を付して採用される教諭です。)

【募集教科】小学校教諭

【募集人数】1人

【任用条件】教員免許状を所有していること

【任用期間】令和6年7月から本務者の育児休業期間満了まで

【勤務場所】湧別町立ゆうべつ学園

【任用形態】常勤職員(1日7時間45分、週5日勤務)

【給与】正規職員と同等(過去の職歴も換算されます。)

【留意事項】採用および任命については内申に基づき北海道教育委員会が行うことになります。

【その他】詳細については、北海道教育委員会オホーツク教育局のホームページの募集案内をご覧ください。



オホーツク教育局

## 税金や公共料金の納期限を守りましょう

㊤住民税務課 税務G 2-5863

町が行っている公共サービスは、税金のほか、保険料、使用料など公共料金として町民の皆さんが納める貴重な財源によって継続的に提供されています。

しかし、納期限を守らずに滞納してしまうと、町の財政運営に支障を及ぼし住民サービスの低下を招くほか、納期限を守っている多くの町民の皆さんとの間で不公平が生じてしまいます。

このため、税金や公共料金を滞納された方には、督促手数料と延滞金もあわせて納めていただいています。

### ◆督促手数料

納期限を過ぎて一定期間内に納税されない方には、督促状が発行されます。督促状が発行されると督促手数料として1件につき100円が加算されます。

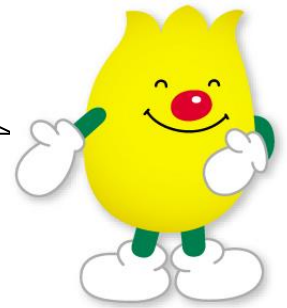
### ◆延滞金

納期限の翌日から納付の日までの日数に応じ、次の割合で計算した額が加算されます。

滞納していた期間	納期限の翌日から	
	1カ月を経過する日まで	1カ月を経過する日以後
令和6年1月1日～12月31日	年2.4%	年8.7%

※年率は、毎年見直されます。

納期限内の納付が困難なときは、必ずご相談を！



り災や失業、事業の廃止などにより生活や経営が困窮しているなど、やむを得ない理由で納期限を守れない場合や納付が困難な場合は、徴収の猶予や分割納付のほか、延滞金の免除を適用できる場合があります。納期限を過ぎる前に、まずは役場の各担当までご相談ください。

相談がないまま、理由なく納付がない場合は、法令に基づき職場や金融機関などへの調査の後に、財産の差し押さえを行います。

湧別町公式 **note** (ノート) をよろしくお願ひします

誰でも好きな記事を見られるインターネットサイト「note (ノート)」に、湧別町公式ノートを開設しています。

文章と写真により町の風景や観光名所、産業など町の魅力を発信します。



## アクティブシニアの生涯学習 学びすとカレッジで新しい楽しみを見つけませんか？

教育委員会 社会教育課 社会教育G 5-3132

令和6年度第2期は、第1期に引き続きシニアリトミック講座を開講します。参加者の皆さんの笑い声が響き合う人気の講座です。たくさんの方のお申し込みをお待ちしています。

<シニアリトミック講座>申込者が3人以上の場合のみ開講します。

講師	場所	日時	定員	内容
奥田 祥恵さん	文化センターさざ波 リハーサル室 (栄町)	7月24日(水) 8月28日(水) 9月25日(水) 午前10時~11時	10人	シニア向けのリトミック講座です。リズムに合わせて体を動かしたり、季節の曲や懐かしの曲を歌ったりしながら楽しく体を動かします。動きやすい服装、水筒、タオルを準備してください。

※皆さんの希望を生かした新しい講座の開設を目指しています。「こんなことをやりたい！」というご希望をぜひ教育委員会社会教育課までお伝えください。

【対象者】 おおむね60歳以上の方

【通学方法】 各自でお越しください。

【学 費】 基本的には無料ですが、教材や用具、テキストなどの費用は自己負担です。今回の講座では、教材や用具、テキストの使用はありません。

【入学方法】 入学を希望される方は、7月10日(水)までに教育委員会社会教育課へ電話でお申し込みください。

### 《学びすとカレッジとは?》

年4回(第1期4~6月、第2期7~9月、第3期10~12月、第4期1~3月)開講します。シニア世代の皆さまが希望する講座を選んで学ぶことができます。

今期は1講座のみの開催予定です。

## 屯田会会員を募集しています

①総務課 総務G 2-2112

屯田会では、湧別屯田兵とその家族の開拓の苦勞をしのび、その偉業を永く後世に伝えるとともに会員相互の親睦を図ることを目的とした活動を行っています。

いつでも会員を募集していますので、この会に賛同いただける方は①総務課までお申し込みください。

【対象者】 湧別屯田兵の子孫および本町に在住する方で、この会の趣旨に賛同いただける方

【主な行事】 開拓招魂祭、屯田七夕まつりでの屯田兵行進、会員親睦など

【年会費】 500円

## 歯科健診・フッ素塗布を行います

☎健康こども課 子育て相談G 5-3765

1歳または歯が8本生えたころから就学前までのお子さんを対象に、歯科健診・フッ素塗布を行います。希望される方は、☎健康こども課までお申し込みください。

### 【日程・会場】

月 日	受付時間	定員	会場	申込締切日
7月23日(火)	午後1時～1時15分	各日 5人程度	保健福祉センター (栄町)	7月16日(火)
8月27日(火)				8月20日(火)
9月24日(火)				9月17日(火)

※同日、乳幼児健診を実施しているため、受付人数を制限しています。

【方 法】フッ素塗布は歯ブラシ法（難しい場合は綿球法）で実施します。

【料 金】無料

【持 ち 物】母子手帳、歯ブラシ、問診票（申し込み後に郵送します）

【そ の 他】フッ素塗布は4カ月の間隔で実施することを推奨しています。



## 7月の運動・トレーニング指導

教育委員会 社会教育課 社会教育G 5-3132

町民の皆さまに運動の重要性や楽しさを知っていただくために、運動・トレーニング指導を開催します。お気軽にご参加ください。

### 【運動・トレーニング指導】

●7月9日(火)「初級者向け！有酸素運動＋低負荷筋力トレーニング」

【時 間】午前10時～11時30分

【指導者】教育委員会社会教育課社会教育グループ 佐藤 凌也

●7月10日(水)「理想のカラダへ近づこう！トレーニング器具を使用したサーキットトレーニング」

【時 間】午後6時30分～8時

【指導者】㈱スポーツクラブ PHYSIT トレーナー

●7月31日(水)「体と脳を活性化させて健康づくりを！簡単リズムトレーニング」

【時 間】午前10時～11時30分

【指導者】㈱スポーツクラブ PHYSIT トレーナー

【対象・定員】町内にお住まいの方 定員各20人（定員になり次第締め切ります）

【会 場】湧別総合体育館

【参 加 料】無料

【持 ち 物】運動できる服装、運動靴、タオル、飲み物

【申込方法】開催日の2日前までに、申し込みフォームか電話（社会教育課：TEL 5-3132）でお申し込みください。※スポーツ安全保険などの保険は各自でご加入ください。



申し込みフォーム



## 手作りおもちゃ講座を開催します

☎健康こども課 子育て相談G 5-3765

風船に小麦粉を入れた、スクイーズ作り講座を開催します。

スクイーズは、柔らかくふわふわした触り心地で、独特の感触が特徴のおもちゃです。英語で「押しつぶすこと」を意味しており、握り潰したり、伸ばしたりして遊べます。

【日 時】7月17日（水） 午前10時～11時

【場 所】湧別子育て支援センター（栄町）

【対 象】町内に居住する就学前の乳幼児とその保護者

【定 員】5組程度

【申込締切日】7月12日（金）

【申 込 先】湧別子育て支援センター TEL5-2432 FAX5-2237

参加者氏名・電話番号を添えてお申し込みください。申し込みフォームでも受け付けています。

また、小麦粉を使った制作活動となりますので、小麦粉アレルギーの有無をお知らせください。



申し込みフォーム

## 子育て支援センター7月の予定表

子育て支援センターでは、親子が一緒に遊ぶ育児学級や、お母さんのための講座などさまざまな活動を行っています。就学前の乳幼児とその保護者の方であれば、どなたでも利用できます。ぜひ一度遊びに来てみてください。

【お問い合わせ先】

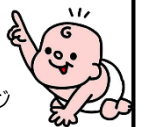
☎健康こども課 子育て相談G TEL5-3765

湧別子育て支援センター TEL5-2432 FAX5-2237

予定表はこちらから  
ご覧ください！



町ホームページ



## 幼児芸術鑑賞会

### accie～ちいさなひとのためのオペラ～「銀河鉄道の夜」を開催します

教育委員会 社会教育課 社会教育G 5-3132

町内の未就学児を対象とした幼児芸術鑑賞会を開催します。宮沢賢治の童話作品の代表作でもある「銀河鉄道の夜」を幼児でも楽しめるオペラとしてアレンジした作品です。大人も楽しめる作品となっていますので、ぜひご来場ください。

【日 時】7月17日（水） 午前10時開演

【会 場】湧別町文化センターさざ波 多目的ホール

【入場料】無料（入場券や事前申し込みは必要ありません）

【対 象】町内こども園・保育所児童、未就学児児童および保護者



## 家屋に関する届け出を忘れずに！

㊦住民税務課 税務G 2-5863

住宅、物置、店舗、事務所、倉庫など家屋を新築、増改築、取り壊し、所有者の変更をしたときには、必ず届け出をしてください。

### ◆新築、増改築したときは…

地方税法により申告が義務付けられています。㊦住民税務課にご連絡ください。

固定資産税の課税の基礎となる評価額を算出するため、完成後に職員がお伺いして家屋調査をさせていただきます。なお、正当な事由がなく届け出をしなかった場合には、北海道税条例により10万円以下の過料に処されます。

### ◆一部または全部を取り壊したときは…

- 登記されている家屋：法務局で登記申請してください。町への届け出は不要です。
- 登記されていない家屋：町に届け出がないと課税されます。

### ◆売買や相続、贈与などで所有者を変更したときは…

- 登記されている家屋：法務局で登記申請してください。町への届け出は不要です。
- 登記されていない家屋：変更後の所有者が表題登記をするか、町への届け出が必要です。町に届け出がないと元の所有者に課税されます。登記した場合は町への届け出は不要です。

【届 け 出】届け出には図面などが必要となります。事前にお問い合わせください。

※新築、増改築、取り壊しなどが見受けられる場合は、届け出される前に電話などにより状況確認させていただくほか、家屋調査をさせていただく場合があります。

【問い合わせ先】登記申請の手続きは、釧路地方法務局北見支局（TEL 0157-23-6166）へお問い合わせください。

## 釧路弁護士会おなやみごと相談を開設します

㊦住民税務課 住民生活G 2-5863

釧路弁護士会所属の弁護士が、皆さまの日ごろの悩みやお困りごとに無料で相談に応じます。どんな些細なことでも結構ですので、お気軽にご相談ください。

また、相談は予約制となりますので、事前にお電話でご予約ください。

【日 時】7月9日（火）午後1時30分～4時30分

【会 場】文化センターTOM 2階第2会議室（中湧別中町）

【定 員】6人（予約制・先着順：お一人おおむね20分程度）

【予約受付期間】7月8日（月）午後4時まで

【予約・問い合わせ】釧路弁護士会法律相談センター TEL 0154-41-3444

【その他】事前に予約がない場合は中止します。

## 加工実習講習会を開催します

㊦農政課 農政G 2-5861

健康で豊かな食生活を家族皆さんで意識していただけますよう、加工実習講習会を開催します。ぜひご参加ください。

【日 時】7月6日(土) 午後1時～4時

【場 所】地場産品加工センター(錦町)

【対 象】町民の方(小学校3年生以下のお子さんは保護者同伴が条件です。)

【品 目】アイスクリーム

【持ち物】エプロン、バンダナ、持ち帰り用保冷袋、長靴(23cm以下の方)

【費 用】1人 500円

【人 数】10人程度 ※申し込み者が多い場合は、初めての方を優先します。

【申込方法】7月3日(水)までに、地場産品加工センター(TEL 5-3722)へお申し込みください。

【その他】地場産品加工センターの5月～8月の開館時間は、午前9時～午後5時です。  
休館日は月・火・金曜日と祝日です。



## おはなし訪問サポーター事業を利用しませんか

㊦福祉課 高齢介護G 5-3761・湧別町社会福祉協議会 2-2197

湧別町社会福祉協議会では、外出や地域の人々との交流が少ない一人暮らしの高齢者を支援するため、お話し相手となるボランティアが訪れる、地域福祉サービスを実施します。おはなし訪問サポーター事業の利用を希望する方は、お申し込みください。

【対 象】町内に住む一人暮らしの高齢者で、外出や地域交流の機会が少なく、お話し相手の訪問を希望する方

【事業内容】月に2回程度、おはなし訪問サポーター(地域ボランティア)が利用者の自宅を訪問し、お話し相手となります。

【日 時】平日の午前10時～正午、午後1時～4時の間の1時間

【利用料金】無料

【その他】●お話し相手以外の生活援助サービスは提供できません。

●利用開始前に、希望者の生活状況の調査とサービス内容の確認などを行うため、生活支援コーディネーター(湧別町社会福祉協議会職員)が自宅を訪問します。

【お問い合わせ】(福)湧別町社会福祉協議会 TEL 2-2197



## 7月の当番病院のお知らせ

☎健康こども課 健康相談G 5-3765

月 日	内科当番	外科当番
7月 7日 (日)	瀧本皮膚科クリニック (TEL0158-42-8048)	曾我病院 (TEL2-2001)
7月14日 (日)	遠軽厚生病院 (TEL0158-42-4101)	
7月15日 (祝)		
7月21日 (日)	コスモクリニック (TEL0158-42-2700)	遠軽共立病院 (TEL0158-42-5215)
7月28日 (日)	はやかわクリニック (TEL0158-49-2525)	遠軽厚生病院 (TEL0158-42-4101)

## 献血にご協力をお願いします

☎福祉課 福祉G 5-3761

次の日程で移動献血車が町内を巡回します。皆さまのご協力をよろしくお願いいたします。

月 日	実施場所	時間
7月8日 (月)	役場上湧別庁舎 前	午前10時00分～11時30分
	えんゆう農業協同組合 本所前	午後 1時00分～ 2時00分
	曾我病院 前	2時30分～ 3時00分
	湧別町農業協同組合 芭露支所前	3時40分～ 4時10分

**【献血できない方】**新型コロナウイルスワクチンを接種された方は、次の期間献血できません。

- RNAワクチン : 接種後48時間
- ノババックスワクチン : 接種後24時間
- ウイルスベクターワクチン (アストラゼネカ製) : 接種後 6週間

※血液センターでは、献血にご協力いただいた方々へ、後日郵送により7項目の生化学検査成績および8項目の血球計数検査成績をお知らせしています。ご自身の健康管理にお役立てください。

## 使い切れなかった直接搬入ゴミ処理券は「指定ゴミ袋」と交換できます

㊤住民税務課 住民生活G 2-5863

4月1日より「えんがるリサイクルセンター」が本稼働したことにともない、現在の「上湧別廃棄物処理場」での受け入れは**6月30日（日）**をもって中止となります。事前に直接搬入ゴミ処理券を購入していたが、使い切れていない場合は、料金と同額の「指定ゴミ袋」と交換できます。

※お釣りは発生しませんので、希望する大きさの「指定ゴミ袋」と交換できない場合があります。

【交換場所】湧別町商工会 Tel 2-2278

湧別町中湧別中町660番地（旧北海道銀行中湧別支店）

※直接搬入ゴミ処理券の交換先は、指定ゴミ袋の販売店ではなく、**湧別町商工会**となりますので、お間違えのないようお願いします。

【交換となる事例】

直接搬入ゴミ処理券が 「軽自動車および普通自動車」の場合：500円
燃やすゴミ袋（10枚入り）10L：200円 + 燃やすゴミ袋（10枚入り）20L：300円

## 行政相談窓口を開設します

㊤住民税務課 住民生活G 2-5863

国や北海道、市町村が行う仕事や手続き、行政サービスについてお困りのことはありませんか。国から委嘱されている行政相談委員がご相談に応じますので、お気軽にお越しください。なお、相談料は無料で秘密は固く守られます。

日時	場所	行政相談委員
7月17日（水）午後1時30分～3時30分	文化センターTOM（中湧別中町）	水野 豊さん

## ハチの巣を見つけたときは

夏から秋にかけてハチの活動が活発になります。住宅の軒下や物置にハチの巣を見つけたときは、町がハチの巣を駆除しますので、㊤住民税務課へご連絡ください。

### 注意事項

- 巣を発見した場合は、なるべく近づかずハチを刺激しないようにしましょう。
- 巣の場所が分からないときは、駆除できない場合があります。
- 高所での作業や生活圏でない場所に作られた巣は、駆除しない場合があります。
- 土・日曜日と祝日は、駆除対応できません。



【お問い合わせ先】㊤住民税務課 住民生活G Tel 2-5863