

・P5 (人口推移)

〈変更前〉

区分	平成30年	令和元年	令和2年	令和3年	令和4年	令和5年
総人口	8,907人	8,690人	8,485人	8,349人	8,162人	8,046人
年少人口	898人	837人	783人	764人	735人	717人
生産年齢人口	4,645人	4,507人	4,382人	4,327人	4,215人	4,157人
	52.1%	51.9%	51.7%	51.8%	51.7%	51.7%
15歳～39歳	1,825人	1,762人	1,709人	1,672人	1,621人	1,646人
	20.5%	20.3%	20.2%	20.0%	19.9%	20.5%
40歳～64歳	2,819人	2,745人	2,673人	2,655人	2,594人	2,511人
	31.6%	31.6%	31.5%	31.8%	31.8%	31.2%
高齢者人口	3,364人	3,346人	3,320人	3,258人	3,212人	3,172人
高齢化率	37.8%	38.5%	39.1%	39.0%	39.3%	39.4%
65～74歳人口	1,450人	1,443人	1,451人	1,422人	1,398人	1,338人
前期高齢化率	16.3%	16.6%	17.1%	17.0%	17.1%	16.6%
75歳以上人口	1,914人	1,903人	1,869人	1,836人	1,814人	1,834人
後期高齢化率	21.5%	21.9%	22.0%	22.0%	22.2%	22.8%

〈出典〉平成30年～令和5年：10月1日現在住民基本台帳

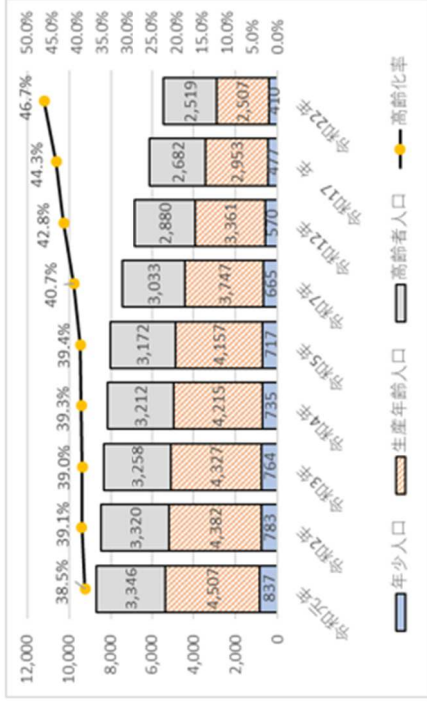


〈変更後〉

区分	平成28年	令和元年	令和2年	令和3年	令和4年	令和5年	令和7年	令和12年	令和17年	令和22年
総人口	9,136人	8,690人	8,485人	8,349人	8,162人	8,046人	7,445人	6,735人	6,056人	5,399人
年少人口	958人	837人	783人	764人	735人	717人	665人	570人	477人	410人
生産年齢人口	4,791人	4,507人	4,382人	4,327人	4,215人	4,157人	3,747人	3,285人	2,897人	2,470人
	52.4%	51.9%	51.7%	51.8%	51.7%	51.7%	50.3%	48.8%	47.8%	45.7%
15歳～39歳	1,825人	1,762人	1,709人	1,672人	1,621人	1,646人	1,367人	1,207人	1,006人	849人
	20.0%	20.3%	20.2%	20.0%	19.9%	20.5%	18.4%	17.9%	16.6%	15.7%
40歳～64歳	2,966人	2,745人	2,673人	2,655人	2,594人	2,511人	2,380人	2,078人	1,891人	1,621人
	32.5%	31.6%	31.5%	31.8%	31.8%	31.2%	32.1%	31.0%	31.2%	30.0%
高齢者人口	3,387人	3,346人	3,320人	3,258人	3,212人	3,172人	3,033人	2,880人	2,682人	2,519人
高齢化率	37.1%	38.5%	39.1%	39.0%	39.3%	39.4%	40.7%	42.8%	44.3%	46.7%
65～74歳人口	1,460人	1,443人	1,451人	1,422人	1,398人	1,338人	1,227人	1,065人	960人	902人
前期高齢化率	16.0%	16.6%	17.1%	17.0%	17.1%	16.6%	16.5%	15.8%	15.9%	16.7%
75歳以上人口	1,927人	1,903人	1,869人	1,836人	1,814人	1,834人	1,806人	1,815人	1,722人	1,617人
後期高齢化率	21.1%	21.9%	22.0%	22.0%	22.2%	22.8%	24.3%	26.9%	28.5%	29.9%

〈出典〉平成30年～令和5年：10月1日現在住民基本台帳

令和12年以降：国立社会保障・人口問題研究所「日本の地域別将来推計人口（令和5年推計）」



資料2 別添

・P9（介護サービス給付の現状  
表3-1 居宅介護サービスの状況

区 分	令和3年度			令和4年度			令和5年度		
	計画値	実績値	対計画比	計画値	実績値	対計画比	計画値	見込値	対計画比
居宅サービス									
訪問介護 (回)	33,972	34,573	101.8%	34,774	37,228	107.1%	34,531	37,086	107.4%
訪問入浴介護 (回)	0	0	-	0	0	-	0	0	-
訪問看護 (回)	992	1,065	107.4%	992	1,341	135.2%	992	1,462	147.4%
訪問リハビリテーション (回)	24	82	341.7%	24	0	-	24	0	-
居宅療養管理指導 (人)	60	40	66.7%	60	71	118.3%	60	97	161.7%
通所サービス									
通所介護 (回)	2,810	831	29.6%	2,810	613	21.8%	2,810	791	28.1%
通所リハビリテーション (回)	24	131	545.8%	24	125	520.8%	24	162	675.0%
短期入所サービス									
短期入所生活介護 (日)	4,531	6,773	149.5%	4,531	6,585	145.3%	4,531	6,569	145.0%
短期入所療養介護 (日)	0	0	-	0	0	-	0	0	-
特定施設入居者生活介護 (人)	72	53	73.6%	72	48	66.7%	72	55	76.4%
福祉用具貸与 (人)	1,392	1,425	102.4%	1,416	1,548	109.3%	1,404	1,503	107.1%
特定福祉用具販売 (人)	48	25	52.1%	48	34	70.8%	48	35	72.9%
地域密着型サービス									
定期巡回・随時対応型訪問介護看護 (人)	12	0	-	12	10	83.3%	12	24	-
夜間対応型訪問介護 (人)	0	0	-	0	0	-	0	0	-
認知症対応型通所介護 (回)	42	0	-	42	0	-	42	151	-
小規模多機能型居宅介護 (人)	156	84	53.8%	156	123	78.8%	156	114	73.1%
認知症対応型共同生活介護 (人)	204	218	106.9%	204	212	103.9%	204	213	104.4%
地域密着型特定施設入居者生活介護 (人)	0	0	-	0	0	-	0	0	-
地域密着型介護老人福祉施設入所者生活介護 (人)	720	701	97.4%	720	706	98.1%	720	695	96.5%
看護小規模多機能型居宅介護 (人)	0	0	-	0	0	-	0	0	-
地域密着型通所介護 (回)	9,229	11,442	124.0%	9,433	10,731	113.8%	9,350	10,377	111.0%
住宅改修 (人)	24	36	150.0%	24	29	120.8%	24	26	108.3%
居宅介護支援 (人)	2,400	2,637	109.9%	2,424	2,647	109.2%	2,400	2,590	107.9%



区 分	令和3年度			令和4年度			令和5年度		
	計画値	実績値	対計画比	計画値	実績値	対計画比	計画値	見込値	対計画比
居宅サービス									
訪問介護 (回)	33,972	34,573	101.8%	34,774	37,228	107.1%	34,531	37,195	107.7%
訪問入浴介護 (回)	0	0	-	0	0	-	0	0	-
訪問看護 (回)	992	1,065	107.4%	992	1,341	135.2%	992	1,447	145.9%
訪問リハビリテーション (回)	24	82	341.7%	24	0	-	24	0	-
居宅療養管理指導 (人)	60	40	66.7%	60	71	118.3%	60	103	171.7%
通所サービス									
通所介護 (回)	2,810	831	29.6%	2,810	613	21.8%	2,810	745	26.5%
通所リハビリテーション (回)	24	131	545.8%	24	125	520.8%	24	168	700.0%
短期入所サービス									
短期入所生活介護 (日)	4,531	6,773	149.5%	4,531	6,585	145.3%	4,531	7,153	157.9%
短期入所療養介護 (日)	0	0	-	0	0	-	0	4	-
特定施設入居者生活介護 (人)	72	53	73.6%	72	48	66.7%	72	55	76.4%
福祉用具貸与 (人)	1,392	1,425	102.4%	1,416	1,548	109.3%	1,404	1,563	111.3%
特定福祉用具販売 (人)	48	25	52.1%	48	34	70.8%	48	31	64.6%
地域密着型サービス									
定期巡回・随時対応型訪問介護看護 (人)	12	0	-	12	10	83.3%	12	24	-
夜間対応型訪問介護 (人)	0	0	-	0	0	-	0	0	-
認知症対応型通所介護 (回)	42	0	-	42	0	-	42	151	-
小規模多機能型居宅介護 (人)	156	84	53.8%	156	123	78.8%	156	119	76.3%
認知症対応型共同生活介護 (人)	204	218	106.9%	204	212	103.9%	204	213	104.4%
地域密着型特定施設入居者生活介護 (人)	0	0	-	0	0	-	0	0	-
地域密着型介護老人福祉施設入所者生活介護 (人)	720	701	97.4%	720	706	98.1%	720	685	95.1%
看護小規模多機能型居宅介護 (人)	0	0	-	0	0	-	0	0	-
地域密着型通所介護 (回)	9,229	11,442	124.0%	9,433	10,731	113.8%	9,350	10,477	112.1%
住宅改修 (人)	24	36	150.0%	24	29	120.8%	24	24	100.0%
居宅介護支援 (人)	2,400	2,637	109.9%	2,424	2,647	109.2%	2,400	2,606	108.6%

・P10（介護サービス給付の現状  
表3-2 介護保険施設サービスの状況

区 分	令和3年度			令和4年度			令和5年度		
	計画値	実績値	対計画比	計画値	実績値	対計画比	計画値	見込値	対計画比
施設サービス									
介護老人福祉施設 (人)	876	843	96.2%	876	845	96.5%	876	888	101.4%
介護老人保健施設 (人)	180	99	55.0%	180	112	62.2%	180	117	65.0%
介護療養型医療施設 (人)	24	24	100.0%	24	18	75.0%	24	0	0.0%
介護医療院 (人)	144	147	102.1%	156	96	61.5%	168	94	56.0%



区 分	令和3年度			令和4年度			令和5年度		
	計画値	実績値	対計画比	計画値	実績値	対計画比	計画値	見込値	対計画比
施設サービス									
介護老人福祉施設 (人)	876	843	96.2%	876	845	96.5%	876	878	100.2%
介護老人保健施設 (人)	180	99	55.0%	180	112	62.2%	180	117	65.0%
介護療養型医療施設 (人)	24	24	100.0%	24	18	75.0%	24	0	0.0%
介護医療院 (人)	144	147	102.1%	156	96	61.5%	168	94	56.0%

表3-3 居宅介護予防サービスの状況

区 分	令和3年度			令和4年度			令和5年度		
	計画値	実績値	対計画比	計画値	実績値	対計画比	計画値	見込値	対計画比
介護予防居宅サービス									
介護予防訪問入浴介護 (人)	0	0	-	0	0	-	0	0	-
介護予防訪問看護 (回)	144	215	149.3%	144	135	93.8%	144	404	280.6%
介護予防訪問リハビリテーション (人)	0	84	-	0	50	-	0	0	-
介護予防居宅療養管理指導 (人)	12	51	425.0%	12	48	400.0%	12	48	400.0%
介護予防通所サービス									
介護予防通所介護リハビリテーション (人)	0	0	-	0	0	-	0	0	-
介護予防短期入所サービス									
介護予防短期入所生活介護 (日)	198	19	9.6%	198	26	13.1%	198	6	3.0%
介護予防短期入所療養介護 (日)	0	0	-	0	0	-	0	0	-
介護予防特定施設入居者生活介護 (人)	12	33	275.0%	12	36	300.0%	12	41	341.7%
介護予防福祉用具貸与 (人)	480	611	127.3%	480	661	137.7%	492	728	148.0%
特定介護予防福祉用具販売 (人)	24	9	37.5%	24	9	37.5%	24	8	33.3%
地域密着型サービス									
介護予防認知症対応型通所介護 (回)	0	0	-	0	0	-	0	0	-
介護予防小規模多機能型居宅介護 (人)	132	101	76.5%	132	97	73.5%	132	132	100.0%
介護予防認知症対応型共同生活介護 (人)	0	0	-	0	0	-	0	0	-
介護予防住宅改修 (人)	48	17	35.4%	48	12	25.0%	48	12	25.0%
介護予防支援 (人)	504	609	120.8%	504	713	141.5%	516	806	156.2%



区 分	令和3年度			令和4年度			令和5年度		
	計画値	実績値	対計画比	計画値	実績値	対計画比	計画値	見込値	対計画比
介護予防居宅サービス									
介護予防訪問入浴介護 (人)	0	0	-	0	0	-	0	0	-
介護予防訪問看護 (回)	144	215	149.3%	144	135	93.8%	144	435	302.1%
介護予防訪問リハビリテーション (人)	0	84	-	0	50	-	0	0	-
介護予防居宅療養管理指導 (人)	12	51	425.0%	12	48	400.0%	12	48	400.0%
介護予防通所サービス									
介護予防通所介護リハビリテーション (人)	0	0	-	0	0	-	0	0	-
介護予防短期入所サービス									
介護予防短期入所生活介護 (日)	198	19	9.6%	198	26	13.1%	198	6	3.0%
介護予防短期入所療養介護 (日)	0	0	-	0	0	-	0	0	-
介護予防特定施設入居者生活介護 (人)	12	33	275.0%	12	36	300.0%	12	41	341.7%
介護予防福祉用具貸与 (人)	480	611	127.3%	480	661	137.7%	492	738	150.0%
特定介護予防福祉用具販売 (人)	24	9	37.5%	24	9	37.5%	24	7	29.2%
地域密着型サービス									
介護予防認知症対応型通所介護 (回)	0	0	-	0	0	-	0	0	-
介護予防小規模多機能型居宅介護 (人)	132	101	76.5%	132	97	73.5%	132	122	92.4%
介護予防認知症対応型共同生活介護 (人)	0	0	-	0	0	-	0	0	-
介護予防住宅改修 (人)	48	17	35.4%	48	12	25.0%	48	11	22.9%
介護予防支援 (人)	504	609	120.8%	504	713	141.5%	516	807	156.4%

・P11 (介護サービス給付の現状  
表3-4 居宅・地域密着型・施設サービス給付費の状況

区 分 (単位:千円)	令和3年度			令和4年度			令和5年度		
	計画値	実績値	対計画比	計画値	実績値	対計画比	計画値	見込値	対計画比
居宅サービス									
訪問介護	115,995	122,079	105.2%	118,657	130,286	109.8%	117,804	134,137	113.9%
訪問入浴介護	0	0	-	0	0	-	0	0	-
訪問看護	6,348	5,741	90.4%	6,352	6,947	109.4%	6,352	8,148	128.3%
訪問リハビリテーション	71	234	329.6%	71	0	-	71	0	-
居宅療養管理指導	175	465	265.7%	175	706	403.4%	175	1,078	616.0%
通所サービス									
通所介護	20,523	5,416	26.4%	20,535	4,120	20.1%	20,535	5,234	25.5%
通所リハビリテーション	295	1,342	454.9%	295	1,237	419.3%	295	1,619	548.8%
短期入所サービス									
短期入所生活介護	35,387	52,322	147.9%	35,406	50,549	142.8%	35,406	50,457	142.5%
短期入所療養介護	0	0	-	0	0	-	0	43	-
特定施設入居者生活介護	11,916	9,123	76.6%	11,922	8,842	74.2%	11,922	8,906	74.7%
福祉用具貸与	14,060	16,308	116.0%	14,317	17,852	124.7%	14,230	17,872	125.6%
特定福祉用具販売	908	947	104.3%	908	1,027	113.1%	908	1,080	118.9%
地域密着型サービス									
定期巡回・随時対応型訪問介護看護	3,268	0	-	3,270	1,424	43.5%	3,270	2,902	88.7%
夜間対応型訪問介護	0	0	-	0	0	-	0	0	-
認知症対応型通所介護	436	0	-	436	0	-	436	1,768	405.5%
小規模多機能型居宅介護	35,026	16,943	48.4%	35,045	21,863	62.4%	35,045	20,094	57.3%
認知症対応型共同生活介護	48,628	53,574	110.2%	48,655	54,925	112.9%	48,655	53,490	109.9%
地域密着型特定施設入居者生活介護	0	0	-	0	0	-	0	0	-
地域密着型介護老人福祉施設入所者生活介護	200,968	197,123	98.1%	201,079	205,803	102.3%	201,079	207,442	103.2%
看護小規模多機能型居宅介護	0	0	-	0	0	-	0	0	-
地域密着型通所介護	75,454	96,173	127.5%	77,364	90,245	116.6%	76,668	91,161	118.9%
住宅改修	1,652	2,071	125.4%	1,652	2,297	139.0%	1,652	1,900	115.0%
居宅介護支援	37,800	44,577	117.9%	38,277	45,768	119.6%	37,934	44,714	117.9%
介護保険施設サービス									
介護老人福祉施設	225,872	217,835	96.4%	225,998	215,002	95.1%	225,998	230,897	102.2%
介護老人保健施設	48,324	26,288	54.4%	48,350	28,858	59.7%	48,350	25,895	53.6%
介護療養型医療施設	5,537	4,721	85.3%	5,540	3,017	54.5%	5,540	0	0.0%
介護医療院	46,734	42,077	90.0%	50,022	33,231	66.4%	50,022	31,460	-
介護給付費合計	935,377	915,359	97.9%	944,326	923,999	97.8%	942,347	940,297	99.8%



区 分 (単位:千円)	令和3年度			令和4年度			令和5年度		
	計画値	実績値	対計画比	計画値	実績値	対計画比	計画値	見込値	対計画比
居宅サービス									
訪問介護	115,995	122,079	105.2%	118,657	130,286	109.8%	117,804	128,984	109.5%
訪問入浴介護	0	0	-	0	0	-	0	0	-
訪問看護	6,348	5,741	90.4%	6,352	6,947	109.4%	6,352	7,437	117.1%
訪問リハビリテーション	71	234	329.6%	71	0	-	71	0	-
居宅療養管理指導	175	465	265.7%	175	706	403.4%	175	1,123	641.7%
通所サービス									
通所介護	20,523	5,416	26.4%	20,535	4,120	20.1%	20,535	4,908	23.9%
通所リハビリテーション	295	1,342	454.9%	295	1,237	419.3%	295	1,600	542.4%
短期入所サービス									
短期入所生活介護	35,387	52,322	147.9%	35,406	50,549	142.8%	35,406	55,974	158.1%
短期入所療養介護	0	0	-	0	0	-	0	43	-
特定施設入居者生活介護	11,916	9,123	76.6%	11,922	8,842	74.2%	11,922	10,170	85.3%
福祉用具貸与	14,060	16,308	116.0%	14,317	17,852	124.7%	14,230	18,717	131.5%
特定福祉用具販売	908	947	104.3%	908	1,027	113.1%	908	992	109.3%
地域密着型サービス									
定期巡回・随時対応型訪問介護看護	3,268	0	-	3,270	1,424	43.5%	3,270	2,922	89.4%
夜間対応型訪問介護	0	0	-	0	0	-	0	0	-
認知症対応型通所介護	436	0	-	436	0	-	436	1,768	405.5%
小規模多機能型居宅介護	35,026	16,943	48.4%	35,045	21,863	62.4%	35,045	20,607	58.8%
認知症対応型共同生活介護	48,628	53,574	110.2%	48,655	54,925	112.9%	48,655	54,501	112.0%
地域密着型特定施設入居者生活介護	0	0	-	0	0	-	0	0	-
地域密着型介護老人福祉施設入所者生活介護	200,968	197,123	98.1%	201,079	205,803	102.3%	201,079	205,547	102.2%
看護小規模多機能型居宅介護	0	0	-	0	0	-	0	0	-
地域密着型通所介護	75,454	96,173	127.5%	77,364	90,245	116.6%	76,668	89,615	116.9%
住宅改修	1,652	2,071	125.4%	1,652	2,297	139.0%	1,652	1,884	114.0%
居宅介護支援	37,800	44,577	117.9%	38,277	45,768	119.6%	37,934	45,049	118.8%
介護保険施設サービス									
介護老人福祉施設	225,872	217,835	96.4%	225,998	215,002	95.1%	225,998	228,075	100.9%
介護老人保健施設	48,324	26,288	54.4%	48,350	28,858	59.7%	48,350	28,175	58.3%
介護療養型医療施設	5,537	4,721	85.3%	5,540	3,017	54.5%	5,540	0	-
介護医療院	46,734	42,077	90.0%	50,022	33,231	66.4%	50,022	30,520	61.0%
介護給付費合計	935,377	915,359	97.9%	944,326	923,999	97.8%	942,347	938,611	99.6%

・P12（介護サービス給付の現状

表3-5 介護予防・地域密着型介護予防サービス給付費の状況

区 分 (単位:千円)	令和3年度			令和4年度			令和5年度		
	計画値	実績値	対計画比	計画値	実績値	対計画比	計画値	見込値	対計画比
介護予防サービス									
介護予防訪問入浴介護	0	0	-	0	0	-	0	0	-
介護予防訪問看護	939	1,291	137.5%	940	735	78.2%	940	1,845	196.3%
介護予防訪問リハビリテーション	0	237	-	0	139	-	0	0	-
介護予防居宅療養管理指導	125	547	437.6%	125	616	492.8%	125	598	478.4%
介護予防通所サービス									
介護予防通所リハビリテーション	0	0	-	0	0	-	0	0	-
介護予防短期入所サービス									
介護予防短期入所生活介護	1,085	121	11.2%	1,086	152	14.0%	1,086	0	-
介護予防短期入所療養介護	0	0	-	0	0	-	0	0	-
介護予防特定施設入所生活介護	783	1,917	244.8%	783	2,112	269.7%	783	2,810	358.9%
介護予防福祉用具貸与	1,948	2,865	147.1%	1,948	2,749	141.1%	1,995	3,187	159.7%
特定介護予防福祉用具販売	747	414	55.4%	747	263	35.2%	747	190	25.4%
地域密着型介護予防サービス									
介護予防認知症対応型通所介護	0	0	-	0	0	-	0	0	-
介護予防小規模多機能型居宅介護	8,929	6,935	77.7%	8,934	7,410	82.9%	8,934	9,171	102.7%
介護予防認知症対応型共同生活介護	0	0	-	0	0	-	0	0	-
住宅改修	4,103	854	20.8%	4,103	840	20.5%	4,103	700	17.1%
介護予防支援	2,278	2,986	131.1%	2,279	3,238	142.1%	2,333	3,617	155.0%
<b>予防給付費合計</b>	<b>20,937</b>	<b>18,167</b>	<b>86.8%</b>	<b>20,945</b>	<b>18,254</b>	<b>87.2%</b>	<b>21,046</b>	<b>22,118</b>	<b>105.1%</b>
<b>総給付費（合計）</b>	<b>956,314</b>	<b>933,526</b>	<b>97.6%</b>	<b>965,271</b>	<b>942,253</b>	<b>97.6%</b>	<b>963,393</b>	<b>962,415</b>	<b>99.9%</b>



区 分 (単位:千円)	令和3年度			令和4年度			令和5年度		
	計画値	実績値	対計画比	計画値	実績値	対計画比	計画値	見込値	対計画比
介護予防サービス									
介護予防訪問入浴介護	0	0	-	0	0	-	0	0	-
介護予防訪問看護	939	1,291	137.5%	940	735	78.2%	940	2,264	240.9%
介護予防訪問リハビリテーション	0	237	-	0	139	-	0	0	-
介護予防居宅療養管理指導	125	547	437.6%	125	616	492.8%	125	598	478.4%
介護予防通所サービス									
介護予防通所リハビリテーション	0	0	-	0	0	-	0	0	-
介護予防短期入所サービス									
介護予防短期入所生活介護	1,085	121	11.2%	1,086	152	14.0%	1,086	45	4.1%
介護予防短期入所療養介護	0	0	-	0	0	-	0	0	-
介護予防特定施設入所生活介護	783	1,917	244.8%	783	2,112	269.7%	783	2,395	305.9%
介護予防福祉用具貸与	1,948	2,865	147.1%	1,948	2,749	141.1%	1,995	3,474	174.1%
特定介護予防福祉用具販売	747	414	55.4%	747	263	35.2%	747	140	18.7%
地域密着型介護予防サービス									
介護予防認知症対応型通所介護	0	0	-	0	0	-	0	0	-
介護予防小規模多機能型居宅介護	8,929	6,935	77.7%	8,934	7,410	82.9%	8,934	8,479	94.9%
介護予防認知症対応型共同生活介護	0	0	-	0	0	-	0	0	-
住宅改修	4,103	854	20.8%	4,103	840	20.5%	4,103	678	16.5%
介護予防支援	2,278	2,986	131.1%	2,279	3,238	142.1%	2,333	3,599	154.3%
<b>予防給付費合計</b>	<b>20,937</b>	<b>18,167</b>	<b>86.8%</b>	<b>20,945</b>	<b>18,254</b>	<b>87.2%</b>	<b>21,046</b>	<b>21,672</b>	<b>103.0%</b>
<b>総給付費（合計）</b>	<b>956,314</b>	<b>933,526</b>	<b>97.6%</b>	<b>965,271</b>	<b>942,253</b>	<b>97.6%</b>	<b>963,393</b>	<b>960,283</b>	<b>99.7%</b>

・P12（介護サービス給付の現状

表 3-6 介護予防・日常生活支援総合事業費の状況

区 分			令和3年度	令和4年度	令和5年度
訪問型サービス（基準型）	利用数	（回）	2,152	1,895	2,222
	事業費	（千円）	7,524	6,709	7,413
通所型サービス（基準型）	利用数	（回）	2,951	3,150	3,287
	事業費	（千円）	14,363	16,591	16,296
生きがい対応型デイサービス（緩和型）	利用数	（回）	601	479	366
	事業費	（千円）	1,790	1,435	1,120



区 分			令和3年度	令和4年度	令和5年度
訪問型サービス（基準型）	利用数	（回）	2,152	1,895	2,193
	事業費	（千円）	7,524	6,709	7,581
通所型サービス（基準型）	利用数	（回）	2,951	3,150	3,252
	事業費	（千円）	14,363	16,591	16,381
生きがい対応型デイサービス（緩和型）	利用数	（回）	601	479	335
	事業費	（千円）	1,790	1,435	1,069

・P34（介護保険施設入所者及び居住系サービス利用の要介護者等の推計）

表 6-5 介護保険施設入所者及び居住系サービス利用者の推計

区 分	令和6年度	令和7年度	令和8年度	令和12年度	令和17年度	令和22年度
<b>第1号被保険者数</b>	<b>3,139人</b>	<b>3,094人</b>	<b>3,065人</b>	<b>2,936人</b>	<b>2,750人</b>	<b>2,581人</b>
<b>要支援者</b>	<b>3人</b>	<b>3人</b>	<b>3人</b>	<b>3人</b>	<b>3人</b>	<b>3人</b>
要支援 1	3人	3人	3人	3人	3人	3人
要支援 2	0人	0人	0人	0人	0人	0人
<b>要介護者</b>	<b>176人</b>	<b>176人</b>	<b>176人</b>	<b>176人</b>	<b>176人</b>	<b>176人</b>
要介護 1	10人	10人	10人	10人	10人	10人
要介護 2	14人	14人	14人	14人	14人	14人
要介護 3	30人	30人	30人	30人	30人	30人
要介護 4	64人	64人	64人	64人	64人	64人
要介護 5	58人	58人	58人	58人	58人	58人
<b>認定者数</b>	<b>179人</b>	<b>179人</b>	<b>179人</b>	<b>179人</b>	<b>179人</b>	<b>179人</b>
<b>第1号被保険者に対する割合</b>	<b>5.7%</b>	<b>5.8%</b>	<b>5.8%</b>	<b>6.1%</b>	<b>6.5%</b>	<b>6.9%</b>



区 分	令和6年度	令和7年度	令和8年度	令和12年度	令和17年度	令和22年度
<b>第1号被保険者数</b>	<b>3,139人</b>	<b>3,094人</b>	<b>3,065人</b>	<b>2,936人</b>	<b>2,750人</b>	<b>2,581人</b>
<b>要支援者</b>	<b>3人</b>	<b>3人</b>	<b>3人</b>	<b>3人</b>	<b>3人</b>	<b>3人</b>
要支援 1	3人	3人	3人	3人	3人	3人
要支援 2	0人	0人	0人	0人	0人	0人
<b>要介護者</b>	<b>175人</b>	<b>175人</b>	<b>175人</b>	<b>175人</b>	<b>175人</b>	<b>175人</b>
要介護 1	10人	10人	10人	10人	10人	10人
要介護 2	14人	14人	14人	14人	14人	14人
要介護 3	27人	27人	27人	27人	27人	29人
要介護 4	69人	69人	69人	69人	71人	69人
要介護 5	55人	55人	55人	55人	53人	53人
<b>認定者数</b>	<b>178人</b>	<b>178人</b>	<b>178人</b>	<b>178人</b>	<b>178人</b>	<b>178人</b>
<b>第1号被保険者に対する割合</b>	<b>5.7%</b>	<b>5.8%</b>	<b>5.8%</b>	<b>6.1%</b>	<b>6.5%</b>	<b>6.9%</b>

・P35（介護保険施設入所者及び居住系サービス利用の要介護者等の推計）

表 6-6 在宅の要介護者等の推計

区 分	令和6年度	令和7年度	令和8年度	令和12年度	令和17年度	令和22年度
<b>第1号被保険者数</b>	<b>3,139人</b>	<b>3,094人</b>	<b>3,065人</b>	<b>2,936人</b>	<b>2,750人</b>	<b>2,581人</b>
<b>要支援者</b>	<b>160人</b>	<b>158人</b>	<b>159人</b>	<b>158人</b>	<b>156人</b>	<b>149人</b>
要支援 1	77人	77人	77人	77人	75人	72人
要支援 2	83人	81人	82人	81人	81人	77人
<b>要介護者</b>	<b>304人</b>	<b>302人</b>	<b>308人</b>	<b>315人</b>	<b>306人</b>	<b>316人</b>
要介護 1	97人	97人	98人	97人	95人	95人
要介護 2	89人	88人	91人	91人	90人	88人
要介護 3	46人	45人	46人	49人	46人	53人
要介護 4	53人	54人	54人	57人	57人	61人
要介護 5	19人	18人	19人	21人	18人	19人
<b>認定者数</b>	<b>464人</b>	<b>460人</b>	<b>467人</b>	<b>473人</b>	<b>462人</b>	<b>465人</b>
<b>第1号被保険者に対する割合</b>	<b>14.8%</b>	<b>14.9%</b>	<b>15.2%</b>	<b>16.1%</b>	<b>16.8%</b>	<b>18.0%</b>



区 分	令和6年度	令和7年度	令和8年度	令和12年度	令和17年度	令和22年度
<b>第1号被保険者数</b>	<b>3,139人</b>	<b>3,094人</b>	<b>3,065人</b>	<b>2,936人</b>	<b>2,750人</b>	<b>2,581人</b>
<b>要支援者</b>	<b>160人</b>	<b>158人</b>	<b>159人</b>	<b>158人</b>	<b>156人</b>	<b>149人</b>
要支援 1	77人	77人	77人	77人	75人	72人
要支援 2	83人	81人	82人	81人	81人	77人
<b>要介護者</b>	<b>305人</b>	<b>303人</b>	<b>309人</b>	<b>316人</b>	<b>307人</b>	<b>317人</b>
要介護 1	97人	97人	98人	97人	95人	95人
要介護 2	89人	88人	91人	91人	90人	88人
要介護 3	49人	48人	49人	52人	49人	54人
要介護 4	48人	49人	49人	52人	50人	56人
要介護 5	22人	21人	22人	24人	23人	24人
<b>認定者数</b>	<b>465人</b>	<b>461人</b>	<b>468人</b>	<b>474人</b>	<b>463人</b>	<b>466人</b>
<b>第1号被保険者に対する割合</b>	<b>14.8%</b>	<b>14.9%</b>	<b>15.3%</b>	<b>16.1%</b>	<b>16.8%</b>	<b>18.1%</b>



介護保険サービスの各サービスの実績・必要量

・ P 4 1

①訪問介護

〈変更前〉

表 7-1-2 訪問介護の実績

区 分	令和3年度	令和4年度	令和5年度
サービス利用者数 (月)	119人	119人	119人
サービス必要量 (年)	34,573回	37,228回	37,086回

表 7-1-2 訪問介護の必要量

区 分	令和6年度	令和7年度	令和8年度
サービス利用者数 (月)	107人	107人	108人
サービス必要量 (年)	37,273回	37,273回	37,469回



〈変更後〉

表 7-1-2 訪問介護の実績

区 分	令和3年度	令和4年度	令和5年度
サービス利用者数 (月)	119人	119人	118人
サービス必要量 (年)	34,573回	37,228回	37,195回

表 7-1-2 訪問介護の必要量

区 分	令和6年度	令和7年度	令和8年度
サービス利用者数 (月)	109人	107人	109人
サービス必要量 (年)	36,628回	36,601回	37,096回

・ P 4 2

②訪問看護

〈変更前〉

表 7-3-1 訪問看護の実績

区 分	令和3年度	令和4年度	令和5年度
サービス利用者数 (月)	19人	16人	18人
サービス必要量 (年)	1,066回	1,342回	1,462回
サービス利用者数 (介護予防) (月)	4人	3人	6人
サービス必要量 (介護予防) (年)	215回	136回	404回

表 7-3-2 訪問看護の必要量

区 分	令和6年度	令和7年度	令和8年度
サービス利用者数 (月)	15人	15人	16人
サービス必要量 (年)	1,271回	1,271回	1,355回

表 7-3-3 介護予防訪問看護の必要量

区 分	令和6年度	令和7年度	令和8年度
サービス利用者数 (月)	7人	7人	7人
サービス必要量 (年)	322回	322回	322回



〈変更後〉

表 7-1-2 訪問看護の実績

区 分	令和3年度	令和4年度	令和5年度
サービス利用者数 (月)	19人	16人	18人
サービス必要量 (年)	1,066回	1,342回	1,447回
サービス利用者数 (介護予防) (月)	4人	3人	8人
サービス必要量 (介護予防) (年)	215回	136回	435回

表 7-3-2 訪問看護の必要量

区 分	令和6年度	令和7年度	令和8年度
サービス利用者数 (月)	15人	15人	16人
サービス必要量 (年)	1,326回	1,326回	1,388回

表 7-3-3 介護予防訪問看護の必要量

区 分	令和6年度	令和7年度	令和8年度
サービス利用者数 (月)	7人	7人	7人
サービス必要量 (年)	323回	323回	323回

・ P 4 3

③通所介護

〈変更前〉

表 7-5-1 通所介護の実績

区 分	令和3年度	令和4年度	令和5年度
サービス利用者数 (月)	11人	8人	17人
サービス必要量 (年)	832回	613回	791回

表 7-5-2 通所介護の必要量

区 分	令和6年度	令和7年度	令和8年度
サービス利用者数 (月)	9人	9人	9人
サービス必要量 (年)	823回	828回	833回



〈変更後〉

表 7-5-1 通所介護の実績

区 分	令和3年度	令和4年度	令和5年度
サービス利用者数 (月)	11人	8人	9人
サービス必要量 (年)	832回	613回	745回

表 7-5-2 通所介護の必要量

区 分	令和6年度	令和7年度	令和8年度
サービス利用者数 (月)	9人	9人	9人
サービス必要量 (年)	791回	791回	791回

・ P 4 3 ~ 4 4

④居宅療養管理指導

〈変更前〉 表 7-6-1 居宅療養管理指導の実績

区 分	令和3年度	令和4年度	令和5年度
サービス利用者数 (月)	3人	6人	10人
サービス必要量 (年)	40人	71人	97人
サービス利用者数 (介護予防) (月)	4人	4人	4人
サービス必要量 (介護予防) (年)	51人	48人	48人

表 7-6-2 居宅療養管理指導の必要量

区 分	令和6年度	令和7年度	令和8年度
サービス利用者数 (月)	8人	8人	9人
サービス必要量 (年)	96人	96人	108人

表 7-6-3 介護予防居宅療養管理指導の必要量

区 分	令和6年度	令和7年度	令和8年度
サービス利用者数 (月)	4人	3人	3人
サービス必要量 (年)	48人	36人	36人



〈変更後〉 表 7-6-1 居宅療養管理指導の実績

区 分	令和3年度	令和4年度	令和5年度
サービス利用者数 (月)	3人	6人	9人
サービス必要量 (年)	40人	71人	103人
サービス利用者数 (介護予防) (月)	4人	4人	4人
サービス必要量 (介護予防) (年)	51人	48人	48人

表 7-6-2 居宅療養管理指導の必要量

区 分	令和6年度	令和7年度	令和8年度
サービス利用者数 (月)	8人	8人	8人
サービス必要量 (年)	96人	96人	96人

表 7-6-3 介護予防居宅療養管理指導の必要量

区 分	令和6年度	令和7年度	令和8年度
サービス利用者数 (月)	4人	4人	4人
サービス必要量 (年)	48人	48人	48人

・ P 4 4

⑤通所リハビリテーション

〈変更前〉 表 7-7-1 通所リハビリテーションの実績

区 分	令和3年度	令和4年度	令和5年度
サービス利用者数 (月)	2人	2人	1人
サービス必要量 (年)	131回	125回	162回
サービス利用者数 (介護予防) (月)	0人	0人	0人
サービス必要量 (介護予防) (年)	0回	0回	0回

表 7-7-2 通所リハビリテーションの必要量

区 分	令和6年度	令和7年度	令和8年度
サービス利用者数 (月)	1人	1人	1人
サービス必要量 (年)	122回	122回	122回



〈変更後〉 表 7-7-1 通所リハビリテーションの実績

区 分	令和3年度	令和4年度	令和5年度
サービス利用者数 (月)	2人	2人	1人
サービス必要量 (年)	131回	125回	168回
サービス利用者数 (介護予防) (月)	0人	0人	0人
サービス必要量 (介護予防) (年)	0回	0回	0回

表 7-7-2 通所リハビリテーションの必要量

区 分	令和6年度	令和7年度	令和8年度
サービス利用者数 (月)	1人	1人	1人
サービス必要量 (年)	100回	100回	100回

・ P 4 4 ~ 4 5

⑤短期入所生活介護

〈変更前〉 表 7-8-1 短期入所生活介護の実績

区 分	令和3年度	令和4年度	令和5年度
サービス利用者数 (月)	33人	36人	42人
サービス必要量 (年)	6,773日	6,586日	6,569日
サービス利用者数 (介護予防) (月)	1人	0.3人	0人
サービス必要量 (介護予防) (年)	19日	26日	0日

表 7-8-2 短期入所生活介護の必要量

区 分	令和6年度	令和7年度	令和8年度
サービス利用者数 (月)	35人	35人	36人
サービス必要量 (年)	6,107日	6,121日	6,317日

表 7-8-3 介護予防短期入所生活介護の必要量

区 分	令和6年度	令和7年度	令和8年度
サービス利用者数 (月)	1人	1人	1人
サービス必要量 (年)	24日	24日	24日



〈変更後〉 表 7-8-1 短期入所生活介護の実績

区 分	令和3年度	令和4年度	令和5年度
サービス利用者数 (月)	33人	36人	40人
サービス必要量 (年)	6,773日	6,586日	7,153日
サービス利用者数 (介護予防) (月)	1人	0.3人	0.1人
サービス必要量 (介護予防) (年)	19日	26日	6日

表 7-8-2 短期入所生活介護の必要量

区 分	令和6年度	令和7年度	令和8年度
サービス利用者数 (月)	35人	35人	36人
サービス必要量 (年)	6,480日	6,480日	6,660日

表 7-8-3 介護予防短期入所生活介護の必要量

区 分	令和6年度	令和7年度	令和8年度
サービス利用者数 (月)	1人	1人	1人
サービス必要量 (年)	12日	12日	12日

・ P 4 6

⑤福祉用具貸与

〈変更前〉

表 7-10-1 福祉用具貸与の実績

区 分		令和3年度	令和4年度	令和5年度
サービス利用者数	(月)	119人	129人	130人
サービス必要量	(年)	1,425人	1,548人	1,503人
サービス利用者数 (介護予防)	(月)	51人	55人	60人
サービス必要量 (介護予防)	(年)	611人	661人	728人

表 7-10-2 福祉用具貸与の必要量

区 分		令和6年度	令和7年度	令和8年度
サービス利用者数	(月)	133人	134人	136人
サービス必要量	(年)	1,596人	1,608人	1,632人

表 7-10-3 介護予防福祉用具貸与の必要量

区 分		令和6年度	令和7年度	令和8年度
サービス利用者数	(月)	59人	58人	57人
サービス必要量	(年)	708人	696人	684人



〈変更前〉

表 7-10-1 福祉用具貸与の実績

区 分		令和3年度	令和4年度	令和5年度
サービス利用者数	(月)	119人	129人	129人
サービス必要量	(年)	1,425人	1,548人	1,563人
サービス利用者数 (介護予防)	(月)	51人	55人	60人
サービス必要量 (介護予防)	(年)	611人	661人	738人

表 7-10-2 福祉用具貸与の必要量

区 分		令和6年度	令和7年度	令和8年度
サービス利用者数	(月)	131人	130人	133人
サービス必要量	(年)	1,572人	1,560人	1,596人

表 7-10-3 介護予防福祉用具貸与の必要量

区 分		令和6年度	令和7年度	令和8年度
サービス利用者数	(月)	59人	58人	57人
サービス必要量	(年)	708人	696人	684人

・ P 4 6 ～ 4 7

⑥福祉用具販売

〈変更前〉 表 7-11-1 特定福祉用具販売の実績

区 分		令和3年度	令和4年度	令和5年度
サービス利用者数	(月)	2人	3人	2人
サービス必要量	(年)	25人	34人	35人
サービス利用者数 (介護予防)	(月)	0.8人	0.8人	0.7人
サービス必要量 (介護予防)	(年)	9人	9人	8人



〈変更後〉 表 7-11-1 特定福祉用具販売の実績

区 分		令和3年度	令和4年度	令和5年度
サービス利用者数	(月)	2人	3人	3人
サービス必要量	(年)	25人	34人	31人
サービス利用者数 (介護予防)	(月)	0.8人	0.8人	0.6人
サービス必要量 (介護予防)	(年)	9人	9人	7人

・ P 4 8

⑦小規模多機能型居宅介護

〈変更前〉 表 7-13-1 小規模多機能型居宅介護 (予防) の実績

区 分		令和3年度	令和4年度	令和5年度
サービス利用者数	(月)	7人	10人	10人
サービス必要量	(年)	84人	123人	114人
サービス利用者数 (介護予防)	(月)	8人	8人	11人
サービス必要量 (介護予防)	(年)	101人	97人	132人



〈変更後〉 表 7-13-1 小規模多機能型居宅介護 (予防) の実績

区 分		令和3年度	令和4年度	令和5年度
サービス利用者数	(月)	7人	10人	10人
サービス必要量	(年)	84人	123人	119人
サービス利用者数 (介護予防)	(月)	8人	8人	10人
サービス必要量 (介護予防)	(年)	101人	97人	122人



・ P 4 8 ～ 4 9

⑧地域密着型介護老人福祉施設入所者生活介護

〈変更前〉 表 7-14-1 地域密着型介護老人福祉施設の実績

区 分	令和3年度	令和4年度	令和5年度
サービス利用者数 (月)	58人	59人	58人
サービス必要量 (年)	701人	706人	695人



〈変更後〉 表 7-14-1 地域密着型介護老人福祉施設の実績

区 分	令和3年度	令和4年度	令和5年度
サービス利用者数 (月)	58人	59人	57人
サービス必要量 (年)	701人	706人	685人

・ P 4 9

⑨地域密着型通所介護

〈変更前〉 表 7-15-1 地域密着型通所介護の実績

区 分	令和3年度	令和4年度	令和5年度
サービス利用者数 (月)	134人	133人	122人
サービス必要量 (年)	11,442回	10,732回	10,378回

表 7-15-2 地域密着型通所介護の必要量

区 分	令和6年度	令和7年度	令和8年度
サービス利用者数 (月)	125人	123人	124人
サービス必要量 (年)	10,384回	10,331回	10,516回



〈変更後〉 表 7-15-1 地域密着型通所介護の実績

区 分	令和3年度	令和4年度	令和5年度
サービス利用者数 (月)	134人	133人	122人
サービス必要量 (年)	11,442回	10,732回	10,477回

表 7-15-2 地域密着型通所介護の必要量

区 分	令和6年度	令和7年度	令和8年度
サービス利用者数 (月)	125人	123人	124人
サービス必要量 (年)	10,384回	10,331回	10,516回

・ P 5 0 ～ 5 1

⑩住宅改修

〈変更前〉 表 7-18-1 住宅改修の実績

区 分		令和3年度	令和4年度	令和5年度
サービス利用者数	(月)	3人	2人	1人
サービス必要量	(年)	36人	29人	26人
サービス利用者数 (介護予防)	(月)	1人	1人	1人
サービス必要量 (介護予防)	(年)	17人	12人	12人



〈変更後〉 表 7-18-1 住宅改修の実績

区 分		令和3年度	令和4年度	令和5年度
サービス利用者数	(月)	3人	2人	2人
サービス必要量	(年)	36人	29人	24人
サービス利用者数 (介護予防)	(月)	1人	1人	1人
サービス必要量 (介護予防)	(年)	17人	12人	11人

・ P 5 1

⑪居宅介護支援

〈変更前〉 表 7-19-1 居宅介護支援の実績

区 分		令和3年度	令和4年度	令和5年度
サービス利用者数	(月)	220人	221人	216人
サービス必要量	(年)	2,637人	2,647人	2,590人
サービス利用者数 (介護予防)	(月)	51人	59人	67人
サービス必要量 (介護予防)	(年)	609人	713人	806人



〈変更後〉 表 7-19-1 居宅介護支援の実績

区 分		令和3年度	令和4年度	令和5年度
サービス利用者数	(月)	220人	221人	217人
サービス必要量	(年)	2,637人	2,647人	2,606人
サービス利用者数 (介護予防)	(月)	51人	59人	67人
サービス必要量 (介護予防)	(年)	609人	713人	807人

・ P 5 2

⑫介護老人福祉施設

〈変更前〉 表 7-20-1 介護老人福祉施設の実績

区 分	令和3年度	令和4年度	令和5年度
サービス利用者数 (月)	70人	70人	74人
サービス必要量 (年)	843人	845人	888人

表 7-20-2 介護老人福祉施設の必要量

区 分	令和6年度	令和7年度	令和8年度
サービス利用者数 (月)	75人	75人	75人
サービス必要量 (年)	900人	900人	900人



〈変更後〉 表 7-20-1 介護老人福祉施設の実績

区 分	令和3年度	令和4年度	令和5年度
サービス利用者数 (月)	70人	70人	73人
サービス必要量 (年)	843人	845人	878人

表 7-20-2 介護老人福祉施設の必要量

区 分	令和6年度	令和7年度	令和8年度
サービス利用者数 (月)	74人	74人	74人
サービス必要量 (年)	888人	888人	888人

・ P 5 3

⑬高額介護サービス費

〈変更前〉 表 7-23-1 高額介護サービス費等の実績

区 分	令和3年度	令和4年度	令和5年度
サービス給付人数 (年)	2,393人	2,388人	2,440人
サービス必要量 (給付費) (年)	26,245,616円	26,346,825円	27,200,000円



〈変更後〉 表 7-23-1 高額介護サービス費等の実績

区 分	令和3年度	令和4年度	令和5年度
サービス給付人数 (年)	2,393人	2,388人	2,407人
サービス必要量 (給付費) (年)	26,245,616円	26,346,825円	27,554,677円

・ P 5 4

⑬高額医療合算介護サービス費

〈変更前〉 表 7-24-1 高額医療合算介護サービス費等の実績

区 分	令和3年度	令和4年度	令和5年度
サービス給付人数 (年)	161人	155人	142人
サービス必要量 (給付費) (年)	3,519,302円	3,777,173円	3,250,000円



〈変更後〉 表 7-24-1 高額医療合算介護サービス費等の実績

区 分	令和3年度	令和4年度	令和5年度
サービス給付人数 (年)	161人	155人	143人
サービス必要量 (給付費) (年)	3,519,302円	3,777,173円	3,259,196円

・ P 5 4

⑭特定入所者介護サービス費

〈変更前〉 表 7-25-1 特定入所者介護サービス費等の実績

区 分	令和3年度	令和4年度	令和5年度
サービス給付人数 (年)	1,489人	1,338人	1,370人
サービス必要量 (給付費) (年)	60,544,603円	52,239,762円	54,700,000円



〈変更後〉 表 7-25-1 特定入所者介護サービス費等の実績

区 分	令和3年度	令和4年度	令和5年度
サービス給付人数 (年)	1,489人	1,338人	1,336人
サービス必要量 (給付費) (年)	60,544,603円	52,239,762円	54,058,374円

・ P 5 5

⑭基準型訪問介護

〈変更前〉 表 7-26-1 基準型訪問介護の実績

区 分	令和3年度	令和4年度	令和5年度
サービス利用者数 (月)	31人	29人	28人
サービス必要量 (年)	2,152回	1,895回	2,222回



〈変更後〉 表 7-26-1 基準型訪問介護の実績

区 分	令和3年度	令和4年度	令和5年度
サービス利用者数 (月)	31人	29人	30人
サービス必要量 (年)	2,152回	1,895回	2,193回

・ P 5 5

⑭基準型通所介護

〈変更前〉 表 7-27-1 基準型通所介護の実績

区 分	令和3年度	令和4年度	令和5年度
サービス利用者数 (月)	50人	55人	50人
サービス必要量 (年)	2,951回	3,150回	3,287回



〈変更後〉 表 7-26-1 基準型通所介護の実績

区 分	令和3年度	令和4年度	令和5年度
サービス利用者数 (月)	50人	55人	53人
サービス必要量 (年)	2,951回	3,150回	3,252回

・ P 5 5

⑭生きがい対応型デイサービス（緩和）

〈変更前〉 表 7-28-1 生きがい対応型デイサービス（緩和）の実績

区 分	令和3年度	令和4年度	令和5年度
サービス利用者数 (月)	14人	12人	9人
サービス必要量 (年)	601回	479回	366回



〈変更後〉 表 7-28-1 生きがい対応型デイサービス（緩和）の実績

区 分	令和3年度	令和4年度	令和5年度
サービス利用者数 (月)	14人	12人	9人
サービス必要量 (年)	601回	479回	335回

・ P63 (介護給付費用)

表 8-1 介護給付費用の推計

区 分	令和6年度	令和7年度	令和8年度	令和12年度	令和17年度	令和22年度
居宅サービス	228,248千円	228,716千円	231,017千円	229,353千円	231,041千円	233,611千円
訪問介護	130,994千円	131,159千円	131,911千円	134,036千円	136,681千円	136,006千円
訪問入浴介護	0千円	0千円	0千円	0千円	0千円	0千円
訪問看護	8,249千円	8,260千円	8,397千円	8,260千円	8,260千円	8,260千円
訪問リハビリテーション	0千円	0千円	0千円	0千円	0千円	0千円
居宅療養管理指導	1,152千円	1,154千円	1,154千円	1,154千円	1,154千円	1,154千円
通所介護	5,259千円	5,265千円	5,265千円	4,834千円	4,834千円	4,834千円
通所リハビリテーション	1,341千円	1,343千円	1,343千円	1,343千円	1,343千円	1,343千円
短期入所生活介護	49,868千円	50,040千円	51,193千円	47,909千円	46,518千円	49,917千円
短期入所療養介護	0千円	0千円	0千円	0千円	0千円	0千円
特定施設入居者生活介護	11,127千円	11,141千円	11,141千円	11,141千円	11,141千円	11,141千円
福祉用具貸与	18,985千円	19,081千円	19,340千円	19,403千円	19,837千円	19,683千円
特定福祉用具販売	1,273千円	1,273千円	1,273千円	1,273千円	1,273千円	1,273千円
地域密着型サービス	386,515千円	386,216千円	387,596千円	380,763千円	381,071千円	381,180千円
定期巡回・随時対応型訪問介護看護	2,921千円	2,925千円	2,925千円	0千円	0千円	0千円
夜間対応型訪問介護	0千円	0千円	0千円	0千円	0千円	0千円
認知症対応型通所介護	1,720千円	1,722千円	1,722千円	0千円	0千円	0千円
小規模多機能型居宅介護	19,319千円	19,344千円	19,344千円	16,351千円	16,351千円	16,351千円
認知症対応型共同生活介護	56,809千円	56,881千円	56,881千円	56,881千円	56,881千円	56,881千円
地域密着型特定施設入居者生活介護	0千円	0千円	0千円	0千円	0千円	0千円
地域密着型介護老人福祉施設入所者生活介護	216,406千円	216,680千円	216,680千円	216,680千円	216,680千円	216,680千円
看護小規模多機能型居宅介護	0千円	0千円	0千円	0千円	0千円	0千円
地域密着型通所介護	89,340千円	88,664千円	90,044千円	90,851千円	91,159千円	91,268千円
住宅改修	2,305千円	2,305千円	2,305千円	2,305千円	2,305千円	2,305千円
居宅介護支援	45,868千円	45,494千円	46,179千円	46,898千円	45,583千円	46,402千円
介護保険施設サービス	297,379千円	297,755千円	297,755千円	297,755千円	297,755千円	297,755千円
介護老人福祉施設	236,487千円	236,786千円	236,786千円	236,786千円	236,786千円	236,786千円
介護老人保健施設	29,015千円	29,051千円	29,051千円	29,051千円	29,051千円	29,051千円
介護療養型医療施設	-	-	-	-	-	-
介護医療院	31,877千円	31,918千円	31,918千円	31,918千円	31,918千円	31,918千円
<b>介護給付費合計</b>	<b>960,315千円</b>	<b>960,486千円</b>	<b>964,852千円</b>	<b>957,074千円</b>	<b>957,755千円</b>	<b>961,253千円</b>



区 分	令和6年度	令和7年度	令和8年度	令和12年度	令和17年度	令和22年度
居宅サービス	229,946千円	229,699千円	233,443千円	233,688千円	233,023千円	238,316千円
訪問介護	130,285千円	130,060千円	132,041千円	134,429千円	136,945千円	138,682千円
訪問入浴介護	0千円	0千円	0千円	0千円	0千円	0千円
訪問看護	7,373千円	7,382千円	7,680千円	7,382千円	7,382千円	7,382千円
訪問リハビリテーション	0千円	0千円	0千円	0千円	0千円	0千円
居宅療養管理指導	1,152千円	1,154千円	1,154千円	1,154千円	1,154千円	1,154千円
通所介護	5,196千円	5,202千円	5,202千円	5,202千円	5,202千円	5,202千円
通所リハビリテーション	1,084千円	1,085千円	1,085千円	1,085千円	1,085千円	1,085千円
短期入所生活介護	53,363千円	53,430千円	54,469千円	51,987千円	49,432千円	51,984千円
短期入所療養介護	0千円	0千円	0千円	0千円	0千円	0千円
特定施設入居者生活介護	11,127千円	11,141千円	11,141千円	11,141千円	11,141千円	11,141千円
福祉用具貸与	19,050千円	18,929千円	19,355千円	19,992千円	19,366千円	20,370千円
特定福祉用具販売	1,316千円	1,316千円	1,316千円	1,316千円	1,316千円	1,316千円
地域密着型サービス	385,532千円	384,360千円	385,176千円	381,371千円	381,371千円	381,220千円
定期巡回・随時対応型訪問介護看護	2,921千円	2,925千円	2,925千円	0千円	0千円	0千円
夜間対応型訪問介護	0千円	0千円	0千円	0千円	0千円	0千円
認知症対応型通所介護	1,722千円	1,724千円	1,724千円	0千円	0千円	0千円
小規模多機能型居宅介護	19,090千円	19,114千円	19,114千円	19,114千円	19,114千円	19,114千円
認知症対応型共同生活介護	56,809千円	56,881千円	56,881千円	56,881千円	56,881千円	56,881千円
地域密着型特定施設入居者生活介護	0千円	0千円	0千円	0千円	0千円	0千円
地域密着型介護老人福祉施設入所者生活介護	216,881千円	217,156千円	217,156千円	217,156千円	216,859千円	216,383千円
看護小規模多機能型居宅介護	0千円	0千円	0千円	0千円	0千円	0千円
地域密着型通所介護	88,109千円	86,560千円	87,376千円	88,220千円	88,517千円	88,842千円
住宅改修	2,448千円	2,448千円	2,448千円	2,448千円	2,448千円	2,448千円
居宅介護支援	45,876千円	45,502千円	46,188千円	46,184千円	45,395千円	44,964千円
介護保険施設サービス	294,287千円	294,659千円	294,659千円	294,659千円	294,543千円	294,325千円
介護老人福祉施設	233,395千円	233,690千円	233,690千円	233,690千円	233,574千円	233,356千円
介護老人保健施設	29,015千円	29,051千円	29,051千円	29,051千円	29,051千円	29,051千円
介護療養型医療施設	-	-	-	-	-	-
介護医療院	31,877千円	31,918千円	31,918千円	31,918千円	31,918千円	31,918千円
<b>介護給付費合計</b>	<b>958,089千円</b>	<b>956,668千円</b>	<b>961,914千円</b>	<b>958,350千円</b>	<b>956,780千円</b>	<b>961,273千円</b>

・P64（介護予防給付費用）

表 8-2 介護予防給付費用の推計

区 分	令和6年度	令和7年度	令和8年度	令和12年度	令和17年度	令和22年度
介護予防サービス	7,854千円	7,650千円	7,596千円	7,512千円	7,462千円	7,354千円
介護予防訪問入浴介護	0千円	0千円	0千円	0千円	0千円	0千円
介護予防訪問看護	1,630千円	1,632千円	1,632千円	1,548千円	1,548千円	1,548千円
介護予防訪問リハビリテーション	0千円	0千円	0千円	0千円	0千円	0千円
介護予防居宅療養管理指導	634千円	476千円	476千円	476千円	476千円	476千円
介護予防通所リハビリテーション	0千円	0千円	0千円	0千円	0千円	0千円
介護予防短期入所生活介護	113千円	113千円	113千円	113千円	113千円	113千円
介護予防短期入所療養介護	0千円	0千円	0千円	0千円	0千円	0千円
介護予防特定施設入所生活介護	2,102千円	2,104千円	2,104千円	2,104千円	2,104千円	2,104千円
介護予防福祉用具貸与	3,094千円	3,044千円	2,990千円	2,990千円	2,940千円	2,832千円
特定介護予防福祉用具販売	281千円	281千円	281千円	281千円	281千円	281千円
地域密着型介護予防サービス	8,504千円	8,515千円	8,515千円	8,515千円	8,515千円	8,515千円
介護予防認知症対応型	0千円	0千円	0千円	0千円	0千円	0千円
通所介護	0千円	0千円	0千円	0千円	0千円	0千円
介護予防小規模多機能型居宅介護	8,504千円	8,515千円	8,515千円	8,515千円	8,515千円	8,515千円
介護予防認知症対応型共同生活介護	0千円	0千円	0千円	0千円	0千円	0千円
住宅改修	778千円	778千円	778千円	778千円	778千円	778千円
介護予防支援	3,577千円	3,582千円	3,582千円	3,360千円	3,360千円	3,195千円
<b>予防給付費合計</b>	<b>20,713千円</b>	<b>20,525千円</b>	<b>20,471千円</b>	<b>20,165千円</b>	<b>20,115千円</b>	<b>19,842千円</b>

表 8-3 総給付費の推計

区 分	令和6年度	令和7年度	令和8年度	令和12年度	令和17年度	令和22年度
<b>総 給 付 費</b>	<b>981,028千円</b>	<b>981,011千円</b>	<b>985,323千円</b>	<b>977,239千円</b>	<b>977,870千円</b>	<b>981,095千円</b>



区 分	令和6年度	令和7年度	令和8年度	令和12年度	令和17年度	令和22年度
介護予防サービス	7,801千円	7,756千円	7,702千円	7,487千円	7,437千円	7,329千円
介護予防訪問入浴介護	0千円	0千円	0千円	0千円	0千円	0千円
介護予防訪問看護	1,634千円	1,636千円	1,636千円	1,636千円	1,636千円	1,636千円
介護予防訪問リハビリテーション	0千円	0千円	0千円	0千円	0千円	0千円
介護予防居宅療養管理指導	634千円	634千円	634千円	476千円	476千円	476千円
介護予防通所リハビリテーション	0千円	0千円	0千円	0千円	0千円	0千円
介護予防短期入所生活介護	56千円	57千円	57千円	0千円	0千円	0千円
介護予防短期入所療養介護	0千円	0千円	0千円	0千円	0千円	0千円
介護予防特定施設入所生活介護	2,102千円	2,104千円	2,104千円	2,104千円	2,104千円	2,104千円
介護予防福祉用具貸与	3,094千円	3,044千円	2,990千円	2,990千円	2,940千円	2,832千円
特定介護予防福祉用具販売	281千円	281千円	281千円	281千円	281千円	281千円
地域密着型介護予防サービス	8,504千円	8,515千円	8,515千円	8,515千円	8,515千円	8,515千円
介護予防認知症対応型	0千円	0千円	0千円	0千円	0千円	0千円
通所介護	0千円	0千円	0千円	0千円	0千円	0千円
介護予防小規模多機能型居宅介護	8,504千円	8,515千円	8,515千円	8,515千円	8,515千円	8,515千円
介護予防認知症対応型共同生活介護	0千円	0千円	0千円	0千円	0千円	0千円
住宅改修	778千円	778千円	778千円	778千円	778千円	778千円
介護予防支援	3,577千円	3,582千円	3,582千円	3,360千円	3,360千円	3,195千円
<b>予防給付費合計</b>	<b>20,660千円</b>	<b>20,631千円</b>	<b>20,577千円</b>	<b>20,140千円</b>	<b>20,090千円</b>	<b>19,817千円</b>

区 分	令和6年度	令和7年度	令和8年度	令和12年度	令和17年度	令和22年度
<b>総 給 付 費</b>	<b>978,749千円</b>	<b>977,299千円</b>	<b>982,491千円</b>	<b>978,490千円</b>	<b>976,870千円</b>	<b>981,090千円</b>



・ P65 (標準給付費見込額)  
表 8-4 標準給付費見込額

区 分	令和6年度	令和7年度	令和8年度	令和12年度	令和17年度	令和22年度
総給付費	981,028千円	981,011千円	985,323千円	977,239千円	977,870千円	981,095千円
特定入所者介護サービス費等給付額 (財政影響額調整後)	54,762千円	54,832千円	54,832千円	55,238千円	54,732千円	54,648千円
特定入所者介護サービス費等給付額	54,000千円	54,000千円	54,000千円	55,238千円	54,732千円	54,648千円
特定入所者介護サービス費等の見直しに伴う財政影響額	762千円	832千円	832千円	千円	千円	千円
高額介護サービス費等給付額 (財政影響額調整後)	27,032千円	27,274千円	27,376千円	26,509千円	26,031千円	26,031千円
高額介護サービス費等給付額	26,600千円	26,800千円	26,900千円	26,509千円	26,031千円	26,031千円
高額介護サービス費等の見直しに伴う財政影響額	432千円	474千円	476千円	千円	千円	千円
高額医療合算介護サービス費等給付額	4,000千円	4,000千円	4,000千円	3,594千円	3,605千円	3,541千円
算定対象審査支払手数料	692千円	698千円	701千円	698千円	700千円	688千円
審査支払手数料一件あたり単価	59円	59円	59円	59円	59円	59円
審査支払手数料支払件数	11,724件	11,829件	11,882件	11,829件	11,865件	11,653件
<b>標準給付費見込額</b>	<b>1,067,514千円</b>	<b>1,067,815千円</b>	<b>1,072,231千円</b>	<b>1,063,278千円</b>	<b>1,062,937千円</b>	<b>1,066,001千円</b>



区 分	令和6年度	令和7年度	令和8年度	令和12年度	令和17年度	令和22年度
総給付費	978,749千円	977,299千円	982,491千円	978,490千円	976,870千円	981,090千円
特定入所者介護サービス費等給付額 (財政影響額調整後)	54,762千円	54,832千円	54,832千円	61,189千円	60,085千円	60,085千円
特定入所者介護サービス費等給付額	54,000千円	54,000千円	54,000千円	61,189千円	60,085千円	60,085千円
特定入所者介護サービス費等の見直しに伴う財政影響額	762千円	832千円	832千円	千円	千円	千円
高額介護サービス費等給付額 (財政影響額調整後)	27,032千円	27,274千円	27,376千円	26,509千円	26,031千円	26,031千円
高額介護サービス費等給付額	26,600千円	26,800千円	26,900千円	26,509千円	26,031千円	26,031千円
高額介護サービス費等の見直しに伴う財政影響額	432千円	474千円	476千円	千円	千円	千円
高額医療合算介護サービス費等給付額	4,000千円	4,000千円	4,000千円	3,557千円	3,493千円	3,493千円
算定対象審査支払手数料	682千円	678千円	685千円	691千円	678千円	678千円
審査支払手数料一件あたり単価	59円	59円	59円	59円	59円	59円
審査支払手数料支払件数	11,565件	11,495件	11,618件	11,706件	11,495件	11,495件
<b>標準給付費見込額</b>	<b>1,065,226千円</b>	<b>1,064,083千円</b>	<b>1,069,384千円</b>	<b>1,070,435千円</b>	<b>1,067,156千円</b>	<b>1,071,376千円</b>

・ P65（地域支援事業費）

表 8-5 地域支援事業費見込額

区 分	令和6年度	令和7年度	令和8年度	令和12年度	令和17年度	令和22年度
介護予防・日常生活支援総合事業	27,967千円	27,738千円	27,510千円	24,656千円	22,904千円	20,827千円
基準型訪問介護	7,680千円	7,680千円	7,680千円	6,657千円	6,162千円	5,579千円
基準型通所介護	16,320千円	16,320千円	16,320千円	14,403千円	13,331千円	12,070千円
生きがい対応型サービス（緩和）	1,035千円	806千円	578千円	917千円	849千円	769千円
介護予防ケアマネジメント	600千円	600千円	600千円	566千円	542千円	509千円
一般介護予防事業、その他	2,332千円	2,332千円	2,332千円	2,113千円	2,021千円	1,900千円
包括的支援事業（地域包括支援センターの運営）及び任意事業費	5,885千円	6,164千円	6,470千円	7,996千円	7,490千円	7,029千円
包括的支援事業（社会保障充実分）	6,955千円	6,955千円	6,955千円	6,477千円	6,477千円	6,477千円
<b>地域支援事業費</b>	<b>40,807千円</b>	<b>40,857千円</b>	<b>40,935千円</b>	<b>39,129千円</b>	<b>36,871千円</b>	<b>34,333千円</b>



区 分	令和6年度	令和7年度	令和8年度	令和12年度	令和17年度	令和22年度
介護予防・日常生活支援総合事業	27,967千円	27,638千円	27,310千円	23,739千円	22,055千円	20,058千円
基準型訪問介護	7,680千円	7,680千円	7,680千円	6,657千円	6,162千円	5,579千円
基準型通所介護	16,320千円	16,320千円	16,320千円	14,403千円	13,331千円	12,070千円
生きがい対応型サービス（緩和）	1,035千円	806千円	578千円	千円	千円	千円
介護予防ケアマネジメント	600千円	500千円	400千円	566千円	542千円	509千円
一般介護予防事業、その他	2,332千円	2,332千円	2,332千円	2,113千円	2,021千円	1,900千円
包括的支援事業（地域包括支援センターの運営）及び任意事業費	5,885千円	6,164千円	6,470千円	7,996千円	7,490千円	7,029千円
包括的支援事業（社会保障充実分）	6,955千円	6,955千円	6,955千円	6,477千円	6,477千円	6,477千円
<b>地域支援事業費</b>	<b>40,807千円</b>	<b>40,757千円</b>	<b>40,735千円</b>	<b>38,212千円</b>	<b>36,022千円</b>	<b>33,565千円</b>

・P67（介護保険料）

表 8-7 第 1 号被保険者の保険料基準額

区 分		令和6年度	令和7年度	令和8年度	合 計	令和12年度	令和17年度	令和22年度
標準給付費見込額	A	1,067,513,986円	1,067,814,831円	1,072,231,498円	3,207,560,315円	1,063,277,827円	1,062,937,450円	1,066,001,490円
地域支援事業費（C + D）	B	40,807,000円	40,856,900円	40,934,800円	122,598,700円	39,129,110円	36,870,908円	34,333,244円
介護予防・日常生活支援総合事業	C	27,967,000円	27,738,400円	27,509,800円	83,215,200円	24,655,962円	22,904,335円	20,826,945円
包括的支援事業・任意事業	D	12,840,000円	13,118,500円	13,425,000円	39,383,500円	14,473,148円	13,966,573円	13,506,299円
第1号被保険者負担相当額（A + B）×23%	E	254,913,827円	254,994,498円	256,028,249円	765,936,573円	264,577,665円	274,952,090円	286,087,031円
調整交付金相当額（A + C）×5%	F	54,774,049円	54,777,662円	54,987,065円	164,538,776円	54,396,689円	54,292,089円	54,341,422円
調整交付金見込交付割合	G	8.02%	7.76%	7.46%		6.99%	7.65%	9.50%
後期高齢者加入割合補正係数		0.876	0.8872	0.9005		0.9246	0.902	0.834
所得段階別加入割合補正係数		0.9918	0.9918	0.9918		0.9918	0.9913	0.9913
調整交付金見込額（A + C）×G	H	87,858,000円	85,015,000円	82,041,000円	254,914,000円	76,047,000円	83,067,000円	103,249,000円
保険者機能強化推進交付金等の交付見込額	I				4,800,000円	1,600,000円	1,600,000円	1,600,000円
準備基金の残高（令和5年度末の見込額）					120,200,510円			
準備基金取崩額	J				110,000,000円	0円		
保険料必要額（E + F - H - I - J）	K				560,761,349円	241,327,354円	244,577,179円	235,579,453円
保険料収納率99.9%で除した後の保険料必要額 K/99.9%					561,322,672円	241,568,923円	244,822,001円	235,815,268円
所得段階別加入割合補正後被保険者数					9,215人	2,910人	2,726人	2,557人
<b>保険料基準額（年額）※端数調整後</b>					<b>60,000円</b>	82,800円	88,800円	91,200円
<b>保険料基準額（月額）</b>					<b>5,000円</b>	6,900円	7,400円	7,600円



区 分		令和6年度	令和7年度	令和8年度	合 計	令和12年度	令和17年度	令和22年度
標準給付費見込額	A	1,065,225,605円	1,064,083,125円	1,069,383,922円	3,198,692,652円	1,070,434,972円	1,067,155,830円	1,071,375,830円
地域支援事業費（C + D）	B	40,807,000円	40,756,900円	40,734,800円	122,298,700円	38,212,041円	36,022,061円	33,564,691円
介護予防・日常生活支援総合事業	C	27,967,000円	27,638,400円	27,309,800円	82,915,200円	23,738,893円	22,055,488円	20,058,392円
包括的支援事業・任意事業	D	12,840,000円	13,118,500円	13,425,000円	39,383,500円	14,473,148円	13,966,573円	13,506,299円
第1号被保険者負担相当額（A + B）×23%	E	254,387,499円	254,113,206円	255,327,306円	763,828,011円	266,075,283円	275,794,473円	287,284,535円
調整交付金相当額（A + C）×5%	F	54,659,630円	54,586,076円	54,834,686円	164,080,393円	54,708,693円	54,460,566円	54,571,711円
調整交付金見込交付割合	G	8.02%	7.76%	7.46%		6.99%	7.65%	9.50%
後期高齢者加入割合補正係数		0.876	0.8872	0.9005		0.9246	0.902	0.834
所得段階別加入割合補正係数		0.9918	0.9918	0.9918		0.9918	0.9913	0.9913
調整交付金見込額（A + C）×G	H	87,674,000円	84,718,000円	81,813,000円	254,205,000円	76,483,000円	83,325,000円	103,686,000円
保険者機能強化推進交付金等の交付見込額	I				4,029,000円	1,343,000円	1,343,000円	1,343,000円
準備基金の残高（令和5年度末の見込額）					100,000,000円			
準備基金取崩額	J				95,300,000円			
保険料必要額（E + F - H - I - J）	K				574,374,404円	242,957,976円	245,587,039円	236,827,247円
保険料収納率99.9%で除した後の保険料必要額 K/99.9%					574,949,353円	243,201,178円	245,832,872円	237,064,311円
所得段階別加入割合補正後被保険者数					9,215人	2,910人	2,726人	2,557人
<b>保険料基準額（年額）※端数調整後</b>					<b>62,400円</b>	82,800円	90,000円	92,400円
<b>保険料基準額（月額）</b>					<b>5,200円</b>	6,900円	7,500円	7,700円

・ P68 (所得段階別保険料)  
表 8-8 所得段階別保険料

保険料 所得段階	対 象		第9期		第8期
	世 帯	本人所得等	保険料基準額 に対する割合	年額保険料	年額保険料 (令和3年度)
第1段階	住民税 非課税世帯	生活保護者、老齢福祉年金受給者 又は合計所得+課税年金収入が80万円以下	0.285	17,100円	18,000円
第2段階		合計所得+課税年金収入が80万円超120万円以下	0.485	29,100円	30,000円
第3段階		合計所得+課税年金収入が120万円超	0.685	41,100円	42,000円
第4段階	住民税 世帯員が課税 本人非課税	合計所得+課税年金収入が80万円以下	0.9	54,000円	54,000円
第5段階		合計所得+課税年金収入が80万円超	<b>1.0 基準額</b>	<b>60,000円</b>	<b>60,000円</b>
第6段階	住民税 本人課税	合計所得が120万円未満	1.2	72,000円	72,000円
第7段階		合計所得が120万円以上210万円未満	1.3	78,000円	78,000円
第8段階		合計所得が210万円以上320万円未満	1.5	90,000円	90,000円
第9段階		合計所得が320万円以上420万円未満	1.7	102,000円	102,000円
第10段階		合計所得が420万円以上520万円未満	1.9	114,000円	-
第11段階		合計所得が520万円以上620万円未満	2.1	126,000円	-
第12段階		合計所得が620万円以上720万円未満	2.3	138,000円	-
第13段階	合計所得が720万円以上	2.4	144,000円	-	



保険料 所得段階	対 象		第9期		第8期
	世 帯	本人所得等	保険料基準額 に対する割合	年額保険料	年額保険料 (令和3年度)
第1段階	住民税 非課税世帯	生活保護者、老齢福祉年金受給者 又は合計所得+課税年金収入が80万円以下	0.285	17,700円	18,000円
第2段階		合計所得+課税年金収入が80万円超120万円以下	0.485	30,200円	30,000円
第3段階		合計所得+課税年金収入が120万円超	0.685	42,700円	42,000円
第4段階	住民税 世帯員が課税 本人非課税	合計所得+課税年金収入が80万円以下	0.9	56,100円	54,000円
第5段階		合計所得+課税年金収入が80万円超	<b>1.0 基準額</b>	<b>62,400円</b>	<b>60,000円</b>
第6段階	住民税 本人課税	合計所得が120万円未満	1.2	74,800円	72,000円
第7段階		合計所得が120万円以上210万円未満	1.3	81,100円	78,000円
第8段階		合計所得が210万円以上320万円未満	1.5	93,600円	90,000円
第9段階		合計所得が320万円以上420万円未満	1.7	106,000円	102,000円
第10段階		合計所得が420万円以上520万円未満	1.9	118,500円	-
第11段階		合計所得が520万円以上620万円未満	2.1	131,000円	-
第12段階		合計所得が620万円以上720万円未満	2.3	143,500円	-
第13段階	合計所得が720万円以上	2.4	149,700円	-	