



〈目次〉		
まちづくり懇談会	1	町営住宅入居者募集 8
認定こども園・保育所 新入児童募集	2	特設なんでも相談所 9
チューリップの湯 営業時間短縮		消費者啓発パネル
認定こども園みのり 職員募集	3	救援金を受け付けています 10
冬の総合健診	4	税金や公共料金の納付が困難なときはご相談を 11
12歳以上コロナワクチン日程	5	北見年金事務所出張相談所
12月の当番病院	6	町議会定例会 12
クリスマス親子リトミック講座		庁舎等検討委員会委員募集
子育て支援センター12月の予定表	7	

まちづくり懇談会を開催します

㊤総務課 広報・自治会G 2-2112

町政に対する皆さまのご意見やご提案をいただくため「まちづくり懇談会」を次の日程で開催します。各地域にお伺いしますので、多くの方々のご参加をお待ちしています。
 なお、1月の日程は決まり次第お知らせします。

月	日	曜日	開始時間	自治会	会場
12月	4日	月	午後 6時00分	5の1	5の1会館
	5日	火	午前 1時30分	芭露	芭露地区会館
	6日	水	午後 7時00分	東町	東町自治会館
	7日	木	午後 1時30分	川西・信部内・旭	川西地区公民館
			午後 6時00分	港町・曙町・緑町・栄町	宮の森センター
	9日	土	午後 1時00分	札富美	札富美会館
	10日	日	午前 11時00分	計呂地	計呂地地区活性化センター
	11日	月	午後 7時00分	北町・中町	北町会館
	17日	日	午後 1時30分	5の3	5の3公民館
18日	月	午後 1時00分	富美	富美地区住民センター	

※日時の変更もございますのでご了承ください。
 ※ご自身の自治会にご都合が悪く参加できない場合には、他の会場にお越しいただくこともできます。

認定こども園・保育所の新入児童を募集します

㊟健康こども課 児童支援G 5-3765

令和6年4月から町内の認定こども園・保育所に入園（所）を希望される方は、次により教育・保育給付認定申請、入園（所）申請を行ってください。

- 【対象施設】**
- 認定こども園みのり（中湧別中町）
 - 湧別認定こども園（栄町）
 - 芭露保育所（芭露）

- 【対象児童】** 年齢は令和6年4月1日現在です。
- 認定こども園みのり：生後6カ月から就学前までの児童
 - 湧別認定こども園：生後6カ月から就学前までの児童
 - 芭露保育所：1歳から就学前までの児童



- 【保育時間】**
- 教育標準時間：午前8時30分～午後2時00分
 - 保育短時間：午前8時30分～午後4時30分
 - 保育標準時間：午前7時30分～午後6時30分

【入園(所)条件】

区分	年齢	保育を必要とする理由	教育・保育時間	利用できる施設
1号認定	満3歳以上	不要 (教育を希望)	●教育標準時間	●各認定こども園（幼稚園部分）
2号認定	満3歳以上	必要	●保育標準時間 ●保育短時間	●各認定こども園（保育所部分） ●芭露保育所
3号認定	3歳未満	必要	●保育標準時間 ●保育短時間	●各認定こども園（保育所部分） ●芭露保育所

【申込方法】 各認定こども園、芭露保育所、㊟健康こども課、㊤住民税務課 および町ホームページに備えてある入園（所）申込書と関係書類を提出してください。



町ホームページ

【申込期間】 12月1日（金）～29日（金）

【入園(所)決定】 令和6年1月に面接を行い、入園（所）施設を決定します。面接の日時は後日ご連絡します。

チューリップの湯の営業時間を短縮します

㊤商工観光課 商工観光G 2-5866

かみゆうべつ温泉チューリップの湯は、次のとおり営業時間を短縮します。

【短縮期間】 12月1日（金）～令和6年3月31日（日）

施設	温泉	レストラン
営業時間	午前11時～午後9時 (入浴受付は午後8時まで)	午前11時～午後2時 午後5時～午後8時 (ラストオーダーは30分前まで)

認定こども園みのり 教職員を募集します

健康こども課 児童支援G 5-3765

認定こども園みのりの教職員を次のとおり募集します。

【募集職種】

1	職種・募集人員	保育教諭（常勤職員） 2人	勤務時間	午前7時30分～午後6時30分のうち、8時間
			勤務日数	週5日（週40時間） ※勤務シフト制
	職務内容	就学前児童の教育・保育	給料額	月額180,000円～250,000円
			手当	通勤手当、職務手当、扶養手当、暖房手当、 住宅手当（世帯主）など
	必要資格	●保育士資格 ●幼稚園教諭免許	休暇など	有給休暇、夏季休暇など
	賞与	年3回 合計3.5カ月	各種厚生	私学共済（健康保険 厚生年金）加入 退職金制度（北海道私立幼稚園協会）加入 労働保険（労災、失業）加入
昇給	年1回			
2	職種・募集人員	保育教諭（非常勤職員） 若干名	勤務時間	午前7時30分～午後6時30分のうち、8時間以内
			勤務日数	週3～4日（週20時間前後）※勤務シフト制
	職務内容	就学前児童の教育・保育	給料額	時給1,100円
			手当	通勤手当など
	必要資格	●保育士資格 ●幼稚園教諭免許（希望）	休暇など	有給休暇など
		各種厚生	労働保険（労災、失業）加入	

【勤務場所】 認定こども園みのり

【採用予定日】 令和6年4月1日（月）

【応募方法】 履歴書・資格証明書（原本のコピー）を認定こども園みのりへ持参または郵送してください。

【募集期間】 12月22日（金）まで

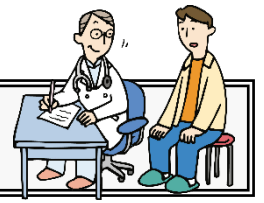
※応募があり次第随時採用面接を実施しますので、早期に応募を締め切る場合があります。

【選考方法】 書類の提出があり次第、面接試験を実施します。面接試験の日程は応募者に後日通知します。

【問い合わせ先】 学校法人和光学園（公私連携幼保連携型認定こども園みのり）

湧別町中湧別中町3021-1

TEL 2-3538



冬の総合健診を実施します

☎健康こども課 健康相談G 5-3765

今年度最後の健診のご案内です。湧別町は全国と比べて一人当たりの「入院費」が高く、重症化してから病院を受診する方が多い傾向にあります。自分では気づきにくい体の変化を知り、病気の早期発見・健康維持のために、年に1度は健診を受けましょう。

【申込方法】12月4日（月）から受付を開始します。☎健康こども課（Tel 5-3765）へ電話でお申し込みください。※チューリップポイント対象事業です。

【日程・会場】※検査時間は1～2時間程度です。（検査項目によって異なります。）

日程	会場	受付時間	申込期間
1月23日（火） 24日（水） 25日（木）	文化センターさざ波	①午前6時30分 ② 7時00分 ③ 7時30分 ④ 8時00分	12月18日（月）まで <健診実施機関> 北海道対がん協会
26日（金） 27日（土）	文化センターTOM	⑤ 8時30分 ⑥ 9時00分 ⑦ 9時30分	
2月 1日（木）	芭露畜産研修センター	①午前7時00分 ② 7時30分 ③ 8時00分	12月28日（木）まで <健診実施機関> 遠軽厚生病院
2日（金）	文化センターさざ波	④ 8時30分 ⑤ 9時00分	

【対象者・料金】※生活保護世帯の方は無料です。

検査項目	対象者 (年齢は令和6年3月31日時点)	料金	
		74歳以下	75歳以上 (後期高齢者)
特定健診 (基本健診)	19～39歳の方、40歳以上の国保加入者、後期高齢者、医療保険加入者 社会保険に加入されている方のご家族（被扶養者）で、特定健診受診券をお持ちの方	1,500円	800円
ピロリ菌検査	30歳以上の方で、特定健診を受診した方 (過去に除菌治療した方、陽性と判定された方は対象外)	800円	400円
腹部超音波検査	30歳以上の方	1,000円	500円
胃がん検診	30歳以上の方	1,000円	500円
肺がん検診	30歳以上の方	200円	100円
喀痰検査		300円	200円
大腸がん検診	30歳以上の方	300円	200円
前立腺がん検診	50歳以上の男性	400円	200円
肝炎ウイルス検査	40歳以上の方で、一度も受診したことがない方	400円	200円
エキノコックス症検査	18歳以上の方で、5年以上検査を受けていない方	無料	

- 「腹部超音波検査」は、1月23日（火）～27日（土）のみの実施となります。
- 社会保険本人は、2月1日～2日の日程で全額自己負担にて「特定健診」を受診することができます。（事前の予約が必要です。☎健康こども課までお問い合わせください。）

12歳以上の令和5年度新型コロナワクチン 12月の日程

☎健康こども課 健康相談G 5-3765

12月の日程が決まりましたのでお知らせします。該当者へは接種券を送付しましたので、必ず中身をご確認ください。

接種日程	12月12日(火)・12月21日(木)
対象者	新型コロナワクチンの1・2回目接種を終了した12歳以上の方
ワクチン	ファイザー オミクロン株(XBB.1.5) ワクチン
接種場所	文化センターTOM(中湧別中町)
接種券の送付・ 予約方法	<p>●65歳以上の方 令和5年春接種(5月8日~8月末)を接種済みの方は、予約は不要です。接種券とともに接種日を指定した案内文を送付しますので、ご案内日にお越しください。</p> <p>※指定した日の都合が悪い場合や接種を希望しない方は、☎健康こども課までご連絡ください。</p> <p>●12~64歳の方 接種を希望される方は、☎健康こども課までご連絡ください。</p>

※今回の接種では、「65歳以上の方」および「基礎疾患を有する方」以外の方に、ワクチン接種の努力義務はありません。

※未使用の接種券をお持ちの方、転入された方で接種を希望される方は、☎健康こども課までお問い合わせください。

【その他】該当者への接種券発送はすべて終了しております。

ワクチンに関する情報の詳細は、厚生労働省のホームページをご覧ください。



厚生労働省
ホームページ

12月の当番病院のお知らせ

☎健康こども課 健康相談G 5-3765

月 日	内科当番	外科当番
12月 3日 (日)	瀧本皮膚科クリニック (TEL0158-42-8048)	遠軽厚生病院 (TEL0158-42-4101)
12月10日 (日)	みずしま内科クリニック (TEL0158-42-3214)	遠軽共立病院 (TEL0158-42-5215)
12月17日 (日)	はやかわクリニック (TEL0158-42-2700)	遠軽厚生病院 (TEL0158-42-4101)
12月24日 (日)	遠軽厚生病院 (TEL0158-42-4101)	

クリスマス親子リトミック講座を開催します

☎健康こども課 子育て相談G 5-3765

親子リトミック講座を開催します。お子さんと一緒にクリスマスソングに合わせて身体を動かしながら音楽を楽しんでみませんか。クリスマスカラーの服(赤・緑・白)や小物を身に付けて、みんなでクリスマスの雰囲気盛り上げながら楽しみましょう。

【日 時】12月22日(金) 午前10時30分～11時30分

【場 所】湧別児童センター 体育館(栄町)

【講 師】リトミックインストラクター 奥田 祥恵さん

【対 象】町内に居住する歩行ができる幼児とその保護者

【定 員】10組程度

【持ち物】親子ともに動きやすい服装・タオル・飲み物

託児希望の方は、お子さんの着替えやオムツ、水分補給用飲料水、その他必要と思われるものをお持ちください。

【申込期間】12月18日(月)まで

【申込先】湧別子育て支援センター TEL5-2432 FAX5-2237

右記の申し込みフォームでも受け付けています。



申し込みフォーム

《リトミックとは?》

身体全体、五感すべてを使って、身体の中に音感・リズム感を育てていく音楽教育のことです。音感・リズム感・想像力・表現力・協調性・社会性・集中力などを養うことができます。大切な幼児期に音楽で楽しく遊びながら、子どもの可能性を引き出していきます。

子育て支援センター12月の予定表を掲載します

(湧)健康こども課 子育て相談G 5-3765 湧別子育て支援センター 5-2432

子育て支援センターでは、親子が一緒に楽しく遊ぶ育児学級や講座などさまざまな活動を行っています。乳幼児とその保護者の方であれば、どなたでも利用できます。

日	育児学級など	湧別子育て支援センター開放
1(金)	★育児学級げんき(上湧別コミュニティセンター) 午前10時~11時30分	午前9時~午後5時
2(土)		午前9時~午後5時
3(日)	閉館	
4(月)	★育児学級びよびよ(湧別子育て支援センター) 午前10時~11時30分	午後1時~午後5時
5(火)	★育児学級げんき(湧別子育て支援センター) 午前10時~11時30分	午後1時~午後5時
6(水)		午前9時~午後5時
7(木)	★育児学級行事(湧別子育て支援センター) クリスマス会アートバルーンショー ※申し込み必要 午前10時30分~11時10分	午後1時~午後5時
8(金)	★育児学級げんき(上湧別コミュニティセンター) 午前10時~11時30分	午前9時~午後5時
9(土)		午前9時~午後5時
10(日)	閉館	
11(月)	★育児学級びよびよ(湧別子育て支援センター) 午前10時~11時30分	午後1時~午後5時
12(火)	★育児学級げんき(湧別子育て支援センター) リーディング倶楽部たんぼぼ読み聞かせ会 ※申し込み不要 午前11時~11時15分	午後1時~午後5時
13(水)		午前9時~午後5時
14(木)	★育児学級びよびよ(上湧別コミュニティセンター) 午前10時~11時30分	午前9時~午後5時
15(金)	★育児学級げんき(上湧別コミュニティセンター) 午前10時~11時30分	午前9時~午後5時
16(土)		午前9時~午後5時
17(日)	閉館	
18(月)	乳幼児相談(湧別子育て支援センター) ※申し込み必要 午前10時~正午	午後1時~午後5時
19(火)	★育児学級げんき(湧別子育て支援センター) 午前10時~11時30分	午後1時~午後5時
20(水)		午前9時~午後5時
21(木)	★育児学級びよびよ(上湧別コミュニティセンター) 午前10時~11時30分	午前9時~午後5時
22(金)	クリスマス親子リトミック講座(湧別児童センター) ※申し込み必要 午前10時30分~11時30分	午後1時~午後5時
23(土)		午前9時~午後5時
24(日)	閉館	
25(月)	★育児学級びよびよ(湧別子育て支援センター) 午前10時~11時30分	午後1時~午後5時
26(火)	★育児学級げんき(湧別子育て支援センター) 午前10時~11時30分	午後1時~午後5時
27(水)		午前9時~午後5時
28(木)		午前9時~午後5時
29(金)		午前9時~午後5時
30(土)	閉館	
31(日)	閉館	

※町内に実家があり、里帰り出産などで帰省されている方であっても、お申し込みいただければ利用できます。

※湧別子育て支援センター開放は、親子で一緒に遊んだり絵本を読んだり、自由に過ごせます。

※乳幼児相談や講座には申し込みのうえご利用ください。

★育児学級(びよびよ:0歳児対象 げんき:1歳以上児対象)は、事前登録制です。妊婦の方も対象です。湧別子育て支援センターへ直接またはファクス(FAX5-2237)でお申し込みください。育児学級行事への参加には育児学級への登録が必要です。

町営住宅などの入居者を募集します

㊦建設課 管理G 2-5869

【募集住宅】

団地名 (場所)	仕様	建設年度	面積	間取り	月額家賃	共益費	主な設備	募集 戸数
花園団地 (中湧別北町)	単身向 世帯向	令和5年 (新築)	59.62 m ²	2DK	18,700円 ? 43,000円	500円	ユニットバス 給湯 boiler 暖房機なし (FF式を自主設置)	1戸

【入居資格】 ●公営住宅法により定められた所得制限を超えない方（世帯構成などにより控除が異なりますので、詳しくはお問い合わせください。）

- 国税・地方税・町に支払うべき使用料などを滞納していない方
- 入居予定者が暴力団員でない方
- 若年単身者向け住宅は、入居決定時に35歳未満の方
- 入居に際しては連帯保証人2人が必要です。また、家賃の2カ月分相当額を敷金として納付いただきます。

【申込方法】 ㊦建設課、㊧福祉課に備えている申込書に必要事項を記入のうえ、住民票・所得証明書・完納証明書など必要書類を添付してお申し込みください。

※1戸の住宅に2件以上のお申し込みがあった場合は、入居者選考委員会より意見を聴取して町長が住宅困窮度を判定して入居順位を決定します。

【申込期間】 12月8日（金）まで

【入居時期】 12月下旬からの予定

【その他】 今回募集する以外にも随時募集中の住宅がありますので、詳しくはお問い合わせください。




募集住宅の詳細



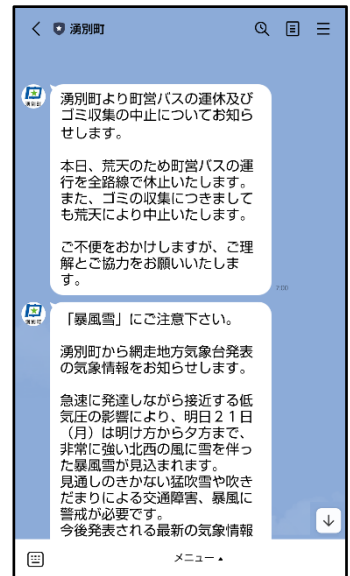
防災情報をLINEや

メールでお知らせしています！

町では、大雨・暴風雪や洪水警報などの気象情報、地震情報が発表されたときに、無料通話サービス「LINE」やメール配信システム「サポートメール@防災ゆうべつ」ですぐにお知らせしています。登録は24時間いつでも可能で、登録は無料です。

【LINE】 左記の二次元

 バーコードか
 ら友だち登録
 してください。

【メール】 下記のアドレスに空メール
 を送ると登録用のメールが届きますの
 で、手順に従って登録してください。
 <touroku@i.town.yubetsu.lg.jp>



特設なんでも相談所を開設します

㊦住民税務課 住民生活G 2-5863

不当な差別、職場や学校でのいじめ、個人の誹謗中傷、プライバシーの侵害など「これは人権問題では。」と感じていることはありませんか。全国の法務局では、毎年12月4日から10日までを「人権週間」と定めて、広く地域の皆さんに人権尊重の大切さを呼びかけることを目的に、各市町で「特設なんでも相談所」を開設しています。

本町でも、次のとおり「特設なんでも相談所」を開設し、人権擁護委員がご相談に応じます。相談は無料で、相談内容の秘密は固く守られます。お気軽にご相談ください。

日時	場所	相談委員
12月6日(水) 午後1時～4時	役場 湧別庁舎 1階会議室 (栄町)	多田 恵美子さん(緑町) 多田 貞子さん(芭露)
	役場 上湧別庁舎 2階会議室 (上湧別屯田市街地)	江田 基さん(屯市) 岩井 小百合さん(中湧別中町)

もう一人で悩まないで、相談から解決へ

消費者啓発パネル展を開催します

㊦商工観光課 商工観光G 2-5866

町民の方が安全な消費生活を過ごすことができるよう、消費者啓発パネル展を実施します。近年増加している消費トラブルを中心に展示しますので、この機会にぜひご覧になり、悪質商法や詐欺被害に遭わないための参考としてください。

- 【場所・期間】 ●文化センターさざ波 ロビー：12月 8日(金)～14日(木)
●文化センターTOM ロビー：12月15日(金)～21日(木)

湧別町公式 **note** (ノート) をよろしくお願ひします

誰でも好きな記事を見られるインターネットサイト「note (ノート)」に、湧別町公式ノートを開設しています。

文章と写真により町の風景や観光名所、産業など町の魅力を発信します。



救援金を受け付けています

㊦福祉課 福祉G 5-3761

日本赤十字社では、2023年アフガニスタン地震、イスラエル・ガザ人道危機で被災された方々を支援するため、救援金を受け付けています。皆さまの温かいご支援をよろしくお願いいたします。

- 【名称】①2023年アフガニスタン地震救援金
②イスラエル・ガザ人道危機救援金

- 【受付期間】①12月29日（金）まで
※役場へ持参される場合は12月18日（月）まで
②令和6年1月31日（水）まで
※役場へ持参される場合は令和6年1月22日（月）まで

【受付方法】

（1）郵便振替

口座加入者名	口座記号番号	通信欄
① 日本赤十字社	00110-2-5606	「2023年アフガニスタン地震救援金」と記載
② 日本赤十字社	00110-2-5606	「イスラエル・ガザ人道危機救援金」と記載

※受領証を希望される場合は、通信欄に「受領証希望」と記載してください。

（2）銀行口座 ※ご利用の金融機関によっては、振込手数料がかかる場合があります。

①	②
2023年アフガニスタン地震救援金 ニホンセキジュウジシャ 口座名義：日本赤十字社（次の3銀行共通）	イスラエル・ガザ人道危機救援金 ニホンセキジュウジシャ 口座名義：日本赤十字社（次の3銀行共通）
三井住友銀行 すずらん支店（普）2787795	三井住友銀行 すずらん支店（普）2787797
三菱UFJ銀行 やまびこ支店（普）2105798	三菱UFJ銀行 やまびこ支店（普）2105800
みずほ銀行 クヌギ支店（普）0623579	みずほ銀行 クヌギ支店（普）0623587

※受領証が必要な場合は、次の内容をご連絡ください。

- 住所 ●氏名（受領証の宛名） ●電話番号
- 寄付日 ●寄付額 ●振込金融機関名・支店名

連絡先：日赤本社パートナーシップ推進部会員課

①TEL 03-3437-7081 ②TEL 03-4363-2056

（3）役場窓口への持参

受付窓口：㊦福祉課（日本赤十字社湧別町分区事務局）、㊤住民税務課、中湧別出張所

- 【寄付金控除】①2023年アフガニスタン地震救援金は、個人で2,001円以上寄付した場合に個人住民税に係る寄付金控除の対象となります。（複数回の寄付により2,001円以上となった方は㊦福祉課へご相談ください。）

《領収書の発行》

- 役場窓口へ持参する場合

窓口にて、「個人住民税控除対象寄付金用領収書」を希望と伝えてください。後日、北海道支部より領収証が送付されます。

- 日本赤十字社へ送金する場合

通信欄に「領収証希望」と記載してください。後日、日赤本社より領収証が送付されます。

税金や公共料金の納期限内の納付が困難なときはご相談ください

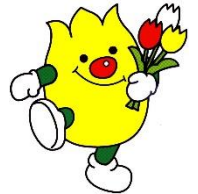
㊦ 住民税務課 税務G 2-5863

町が行っている公共サービスは、税金のほか、保険料、使用料など公共料金として町民の皆さんが納める貴重な財源によって継続的に提供されています。

納期限を守らずに滞納された場合は、本来の税額などのほかに督促手数料と延滞金もあわせて納めていただくことになります。

特別な事情があると認められる場合には、徴収の猶予や延滞金の免除などの措置を受けることができます。そのままにせず、納期限の前に役場の各担当までご相談ください。

納期限内の納付が困難なときは、必ずご相談を！



北見年金事務所出張相談所を開設します

㊦ 住民税務課 住民生活G 2-5863

北見年金事務所による年金相談が、次の日程により開催されます。年金相談は、会場における混雑を緩和しお客さまの相談時間を十分に確保するため、**完全予約制**です。相談予約は、電話でお申し込みください。

開設日	開設会場	開設時間
12月13日(水)	紋別市民会館(紋別市潮見町1丁目)	午後 1時 ~ 午後5時
12月14日(木)		午前 9時 ~ 午後2時30分
1月11日(木)	遠軽町保健福祉総合センター・げんき21 (遠軽町1条通北1丁目)	午前10時 ~ 午後4時
2月14日(水)	紋別市民会館(紋別市潮見町1丁目)	午後 1時 ~ 午後5時
2月15日(木)		午前 9時 ~ 午後2時30分

【電話予約申込先】北見年金事務所お客様相談室 TEL 0157-25-8703

※相談日の1カ月前から受け付けしています。

※人数に制限があります。詳しくは北見年金事務所お客様相談室までお問い合わせください。

町議会定例会が開会されます

㊤議会事務局 2-2130

令和5年第4回湧別町議会定例会が次のとおり開会される予定です。議会の様子は傍聴が可能なほか、次の場所の各ロビーのテレビで生放送で視聴できます。

【日 時】12月14日(木) 午前10時開会(予定)

【場 所】議場(役場上湧別庁舎3階)

【放送場所】湧別庁舎1階、上湧別コミュニティセンター1階、文化センターTOM

庁舎等検討委員会(基本計画)委員を募集します

㊤総務課 総務G 2-2112

役場庁舎などの集約化のための新庁舎建設および、中湧別小学校校舎改修に係る「湧別町新庁舎建設等基本計画」を策定するにあたり、町民から広く意見を求めるため、「庁舎等検討委員会(基本計画)」の委員を募集します。

【応募資格】●町内に引き続き1年以上居住している方で、満18歳以上の方。

●公募委員を2件以上務めていない方。

【対象外】高校生、議会議員、常勤の公務員

【任 期】12月～令和6年3月ごろまで。3回程度の会議を予定しています。

【報酬など】報酬(4時間以内の会議の場合は、3,200円)と交通費を支給します。

【募集人数】2人

【応募方法】12月6日(水)までに、申込書(㊤総務課、㊤福祉課および町ホームページに備えてあります)を記入のうえ、持参、郵送、ファクス、電子メールのいずれかにより提出してください。

【提出先】●郵 送：〒099-6592 湧別町上湧別屯田市街地318番地
湧別町役場 総務課

●F A X：2-2511

●メー ル：somu@town.yubetsu.lg.jp

●直接持参：㊤総務課または㊤福祉課

【選考方法】書類により選考します。また、定員に満たない場合でも選考を行います。選考結果は、後日書面にて通知します。

【その他】委員に委嘱された方の氏名などは、広報や町ホームページで公表します。



メールアドレス



町ホームページ