

遠軽町・佐呂間町・湧別町
あなたの暮らしをサポートする生涯学習情報紙

なな・なんと情報

編集・発行
遠軽地区教育委員会協議会
令和4年8月1日発行

8月~10月開催分 第139号

イベント情報

謎解きイベント「インカルシ探偵団と空飛ぶ木馬」

- 日 時…7月16日(土)から9月30日(金)まで
- 会 場…遠軽町内全域
- 参 加 料…無料(スマートフォンやタブレットなど、二次元コードの読取りが可能な端末が必要となります)
- 問い合わせ…白滝ジオパーク推進協議会事務局(Tel0158-48-2020)

遠軽町内の観光スポットを巡りながら参加できる、謎解きイベントを開催します。
また、クリアの特典として、遠軽町の特産品が抽選で当たりますので、たくさんの方のご参加をお待ちしております！
なお、謎解きイベントに参加する場合は、町内施設に設置するゲームブック(無料)が必要となります。
詳細は、白滝ジオパークのホームページ(<http://geopark.engaru.jp/>)をご覧ください。



絵本作家 山本 孝さんの「おばけのきもだめし」原画展

- 日 時…8月17日(水)~8月30日(火)
9時30分~18時30分
※期間中の休館日
8月22日(月)・26日(金)・29日(月)
- 会 場…遠軽町図書館
- 入 場 料…無料
- 協 力…岩崎書店
- 問い合わせ…遠軽町図書館(Tel0158-42-3632)

絵本作家 山本孝さんの絵本「おばけのきもだめし」の原画展を開催します。山本さんの作品は、色彩豊かで迫力満点です。どうぞ、この機会に貴重な原画を間近でご鑑賞ください。



令和4年度遠軽町郷土館保管資料特別見学会

「遠軽の歴史」や「郷土の宝物」を広く知ってもらうために、旧先史資料館に収蔵している資料の見学会を実施します！

- 日 時…9月18日(日) 10時00分～12時00分、13時30分～15時30分
- 会 場…旧遠軽町先史資料館(遠軽町西町1丁目1番地30、太陽の丘えんがる公園内)
- 内 容…保管資料の一般開放
 - ・現地集合、現地解散とします。
 - ・郷土館職員が10時00分、11時00分、13時30分に10分程度の説明を行います。
- 受講料…無料
 - ※中学生以下については保護者の方の同伴が必要になります。

第40回湧別町産業まつり

- 日 時…9月23日(金) 9時00分～
- 会 場…湧別町憩いの広場
- 問い合わせ…湧別産業まつり実行委員会事務局
(Tel.01586-2-5866)

地元で獲れた海産物の格安販売や、新鮮な農作物の販売、湧別鍋コーナーなどオホーツクの秋の味覚も満喫できます。



ペネロペの仲良し音楽会

- 日 時…10月1日(土) 11時00分開演(開場は30分前)
- 会 場…湧別町文化センターさざ波
- 入 場 料…全席自由
 - 一 般 1,000円(当日500円増)
 - 中学生以下 500円(当日300円増)
 - ※お子さま膝上の場合無料。お席が必要な場合は有料
- チケット発売日…令和4年8月8日(月)
- プレイガイド…文化センターさざ波・TOM、イワイ書店、荻原商店、計文堂(遠軽町)、紋別市民会館
 - ※販売は、直接販売のほか、発売日より事務局にて電話予約も受け付けます。電話予約の対応は事務局のみとなりますのでご了承ください。
- 問い合わせ…良いもの見よう聞こう会事務局
(社会教育課内 Tel.01586-5-3132)



フランスの人気絵本シリーズ「ペネロペ」の楽しい音楽会です。ペネロペ、リリーローズ、セザリー又、歌のお姉さんといっしょに、歌やダンスで遊びましょう！
子供たちが大好きな童謡から、誰もが聴いたことのあるクラシックの名曲を15名編成のオーケストラによる生演奏でお届けします。

第46回湧別町民大学を開催します

- 会場…湧別町文化センターTOM
- 時間…各回とも19時00分開講
- 対象…一般（町外の方も受講できます）
※小中学生も受講できますが、成人の同伴が必要です。
- 受講料…全5回共通 1,000円
1講座のみは 500円
※小中学校PTA会員・高校生以下無料
- 申込み…8月10日（水）受付開始
- 問い合わせ…湧別町民大学実行委員会事務局
（社会教育課内 TEL01586-5-3132）

湧別町民大学
(湧別町公式ホームページ内サイト)



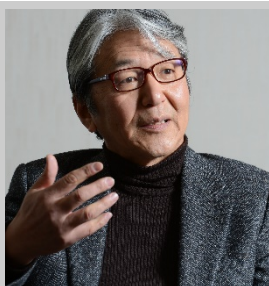
日常のさまざまな生活課題について、参加者が相互に学ぶ機会として、生涯学習講座「湧別町民大学」を開催します。9月30日（金）の1回目の講師は、スピードスケート指導者で、帯広南商業高校では高木菜那・美帆姉妹を始め多くのインターハイ優勝者を指導した東出俊一さんをお迎えします。以降も多彩な講師を迎え、暮らしに役立つ知識や新たな気づきに結びつくようなお話をうかがいます。ご家族、お友だち同士で、また職場のお仲間などお誘い合わせの上、ぜひお越しください。



第1回 9月30日（金）

ひがしで しゅんいち
東出 俊一 氏

帯広大谷高等学校 地歴公民科講師
『ゴールドメダリスト姉妹の指導法
～やる気を引き出すには～』



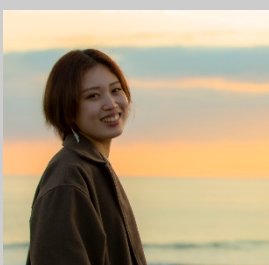
第2回 10月6日（木）
やぶなか みとじ
藪中 三十二 氏

立命館大学客員教授／
グローバル寺子屋塾長
『最新の国際情勢と日本の選択
～ウクライナ問題を中心として～』



第3回 10月26日（水）
きたがわ さとこ
北川 聡子 氏

社会福祉法人麦の子会理事長・総合施設長／公認心理師
『子育ての村ができた！
～子育ての困りごとを
解決するために～』



第4回 11月10日（木）
せきね まや
関根 摩耶 氏

『私にとっての「アイヌ」』



第5回 11月24日（木）
ますだ りゅういち
増田 隆一 氏

北海道大学大学院理学研究院教授
『“ヒグマ学”と“うんち学”
～動物の進化と多様性を探る～』

令和4年度遠軽町郷土館町民講座～郷土の歴史を見つめて～

遠軽と湧別地域の歴史・地理・風土に関する講座を今年度も開講します！この機会に是非参加してみてください

- 会場…遠軽町郷土館ほか（下記のとおり）
- 定員…各講座による（下記のとおり）
- 受講料…高校生以下 220円、一般 320円
- 申込み…遠軽町郷土館に電話（Tel0158-42-5942）で申込みください。
※開館時間9時00分～17時00分
※毎週月曜日、祝日の翌日は休館日のため、受付できませんのでご注意ください。
※遠軽町民が優先となります。定員に空きがありましたら町外の方も受講可能です。



- 第1回講座 8月20日（土）
（10時00分～12時00分・13時30分～15時30分：遠軽町郷土館） [定員各20名]
「北の王鉱山 栄枯盛衰物語」（講師：多賀憲雄）
- 第2回講座 9月17日（土）（10時00分～12時30分：家庭学校） [定員30名～50名]
「留岡幸助と家庭学校」 家庭学校礼拝堂で講座（講師：清澤 満、杉山俊明）
博物館見学（講師：佐藤京子）
・現地集合及びバス送迎あり（郷土館～家庭学校）
- 第3回講座 11月5日（土）（10時00分～12時30分：遠軽町芸術文化交流プラザ） [定員100名]
「湧別・遠軽地域の近現代史①」 1.自由民権運動とキリスト教精神（講師：杉山俊明）
- 第4回講座 11月19日（土）（10時00分～12時30分：遠軽町芸術文化交流プラザ） [定員100名]
「湧別・遠軽地域の近現代史②」
1.自由民権運動 2.キリスト教主義 3.学田と屯田兵（講師：杉山俊明）
- 第5回講座 12月17日（土）
（10時00分～12時00分・13時30分～15時30分：遠軽町郷土館） [定員各20名]
1.個人史（個人記録から地域を眺める）
2.学田入植者物語① 柏倉 多賀蔵・貞二「北海道移住百年の歩み」
3.学田入植者物語② 菅井 専助「移住記念誌」
4.その他（佐竹宗五郎、南瓜団体代表 市原多賀吉 等）（講師：杉山俊明）
- 第6回講座 1月21日（土）
（10時00分～12時00分・13時30分～15時30分：遠軽町郷土館） [定員各20名]
1.日本一の『枕木王』熊沢助三郎 ※録音資料 北海道開発振興功労者の声（32分）
2.湧別開盛地区 「白髪翁に学ぶ 阿部三郎」
3.その他（庄田萬里医師、福田藤楠 vs 飯村六衛 等）（講師：杉山俊明）
- 第7回講座 2月18日（土）
（10時00分～12時00分・13時30分～15時30分：遠軽町郷土館） [定員各20名]
座談会形式（テーマ・パネラー未定）

新型コロナウイルスの感染状況により、イベントの内容変更及び中止することがありますので、あらかじめご了承ください。ご不明な点に関しては、各問い合わせ先までご連絡ください。

なな・なんとと情報に掲載希望の情報を募集いたします。遠軽地区全体にお知らせしたい情報がありましたら各町教育委員会（教育センター）までご連絡ください。発行は偶数月で年6回を予定しています。ただし、営利・宗教・政治を目的としたものは掲載できません。また紙面の都合上、掲載できない場合もありますので、ご了承ください。

☆湧別町教育委員会……………Tel01586-5-3132

☆佐呂間町教育委員会……………Tel01587-2-1295

☆遠軽町教育委員会……………Tel0158-42-2191

☆遠軽町生田原教育センター…Tel0158-46-2302

☆遠軽町丸瀬布教育センター…Tel0158-47-2456

☆遠軽町白滝教育センター…Tel0158-48-2213

※この情報紙に関することは、各教育委員会（教育センター）へお問い合わせください。

■総合窓口：メールアドレス shakyo@town.yubetsu.lg.jp（令和4年度担当/湧別町教育委員会）

