



### 【本校の課題】

- 語彙力…**言葉**の量
- 読解力…**読む**体力
- 表現力…**書く**体力

### 【解決の方策】

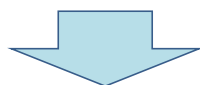
- **国語科**の授業改善
- **読書活動**の推進
- **自己肯定感**の高揚

### 【キーワード】

- **言葉の力**を実感させる
- 地域と連携した**チーム読書**
- **ほめ言葉**のシャワー

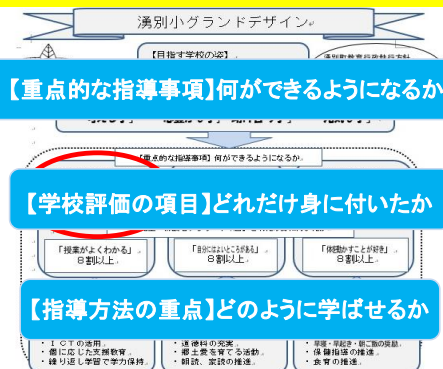
### 【目標】

- 授業が**わかる**
- 本を**読んで**いる
- 自分には**よさ**がある



**8割以上**

### 学校全体で **ビジョン**を共有



## 学校全体で ベクトルを合わせる

日常的な対話 コミュニケーション  
コラボレーション



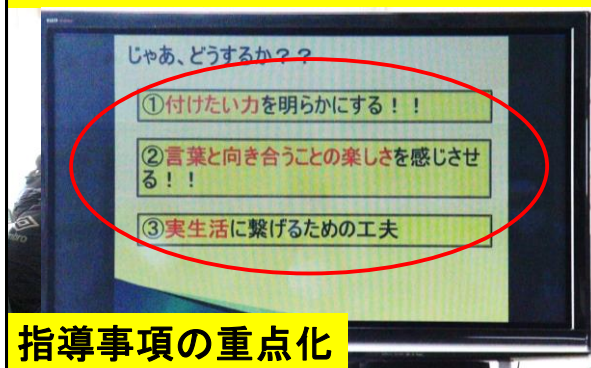
指導室より  
【授業改善の最重点】

- ・ 付けたい力を明確に
- ・ アウトプットのある授業を



町全体で学力向上

## 校内研修で 指導方法を共有



指導事項の重点化

## 【目指す子どもの姿】

- 一人一人が
- ・ **問い**をもち続け、
  - ・ 互いに**学び合い**、
  - ・ **学びを自覚**する姿

## 「問い」

- ・ 課題を**子どもから**引き出す
- ・ **脱Let's 課題** → What型  
Why型  
Which型
- ・ 認識の飛躍を促す**問い返し**

## 「学び合い」

- ・ 聴き合う関係
- ・ **自分の考え**（見方）
- ・ **理由や根拠**（考え方）
- ・ **アウトプット**の力
- ・ リアクション・思考のスピード

# 「学びの自覚」

- ・ 付けたい力 = **活用できる力**
- ・ 教科の**本質**にせまる
- ・ 振り返りの**視点**

## 取組の具体～しぼりすぎず、ゆるまない～

- 1 学習環境
- 2 学習規律と学習訓練
- 3 「**問い**」をもたせる
- 4 **学び合い**
- 5 **学びの自覚**
- 6 家庭学習の習慣化
- 7 読書活動の推進

## 月ごと・学期ごとで検証改善

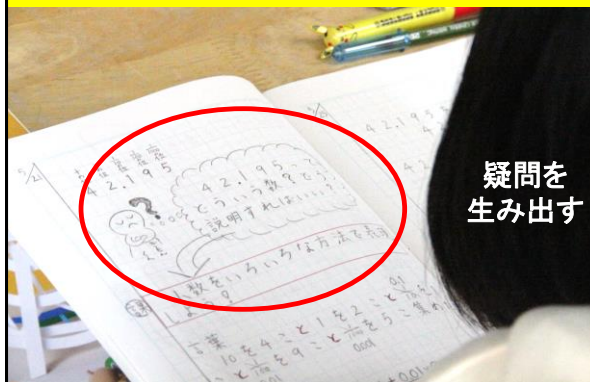
(印刷) 「オールホークで学力向上を！」ロードマップ

学校名	講師	立	講師小	学校
区立・担当	研修	校長	長谷川	千鶴

<年度末における「目指す子どもの姿」(ゴールイメージ)> 「一人一人が問いをもち続け、互いに学び合い、学びを自覚している姿」  
 ・「授業がよくわかる」児童～8割以上 ・「家庭学習に取り組んだ」児童～8割以上 ・「基礎学力テスト」「チャレンジテスト」 毎～8割以上

問いを生み出す力は？	言葉をつなぎながら解決する力は？	ふり返りでメタ認知できる力は？
① 学習目標と机上整理 ② 学習目標の整理 ③ 学習目標の整理	① 学習目標と机上整理 ② 学習目標の整理 ③ 学習目標の整理	① 学習目標と机上整理 ② 学習目標の整理 ③ 学習目標の整理

## 3 「問い」をもつ ～おや？どうして？～



## 問いをもち続ける



## 4 学び合い ～確認・交流～







近くの友達と



お散歩して自由に

4 学び合い ～共有・吟味～

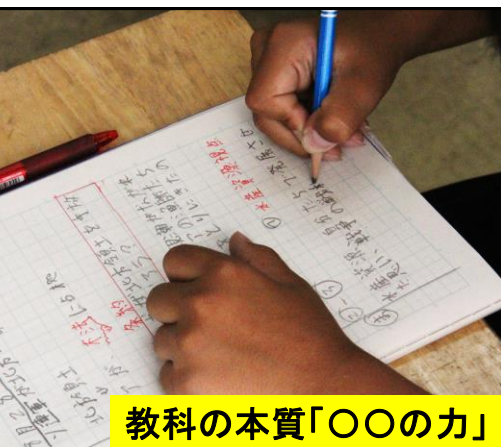
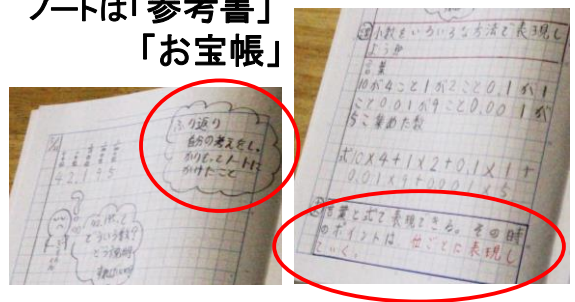
リアクション・思考の  
速度を上げる



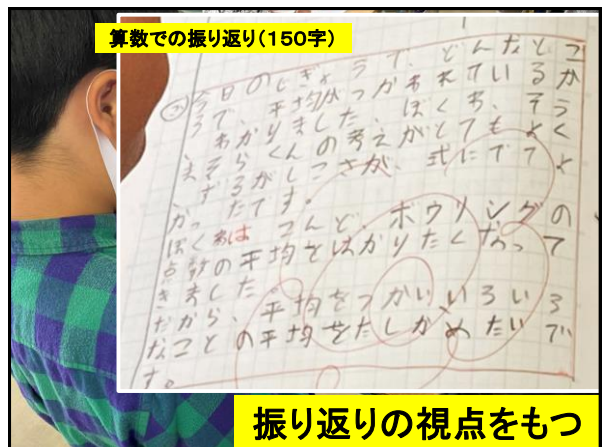
みんなで

5 学びの自覚 ～メタ認知～

ノートは「参考書」  
「お宝帳」

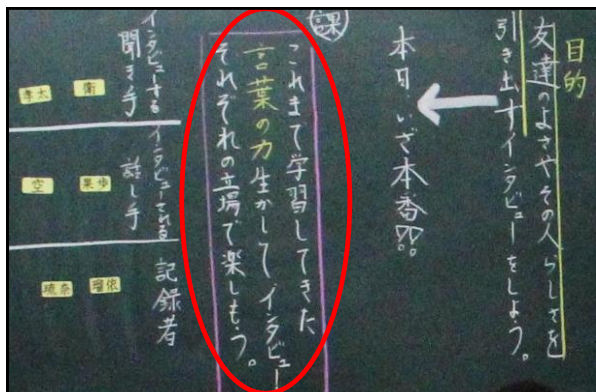


教科の本質「〇〇の力」

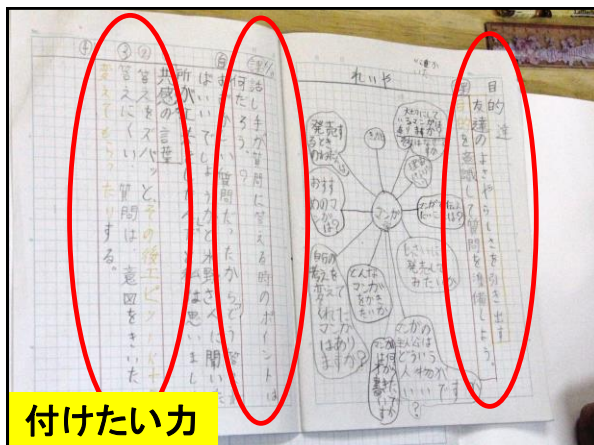


算数での振り返り(150字)

振り返りの視点をもつ



「言葉の力」を実感させる



付けたい力



「言葉の力」を実感させる

【教師たちの声】

「国語の授業を  
算数のように  
したい」

既知と関連させた活動

体系的な活動の充実

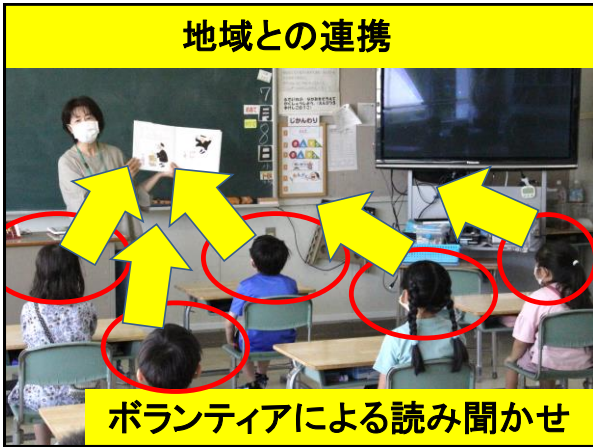
我が国の言語文化		文法・言葉・語彙
<p><b>1年生</b></p> <p>普話・古典(おはな) 言葉・文化(ことば) 季節の言葉(ことば)</p>	<p>文を作る 文を作る</p> <p>はをへを使う 上位語・下位語 数と漢字 日付と曜日 言葉を見つける</p>	
<p><b>2年生</b></p> <p>普話・古典(おはな) 言葉・文化(ことば) 季節の言葉(ことば)</p>	<p>主語と述語 様子を表す言葉 うれしい言葉 類義語・対義語</p>	
<p>普話・古典(俳句) 言葉・文化(ことば) 季節の言葉(ことば)</p>	<p>接続する語句 修飾語 伝わる言葉で表す 国語事典の使い方</p>	
<p>普話・古典(短歌) 言葉・文化(ことば) 季節の言葉(ことば)</p>		

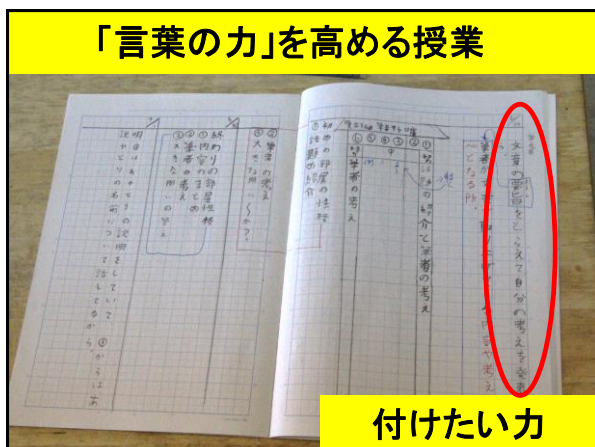
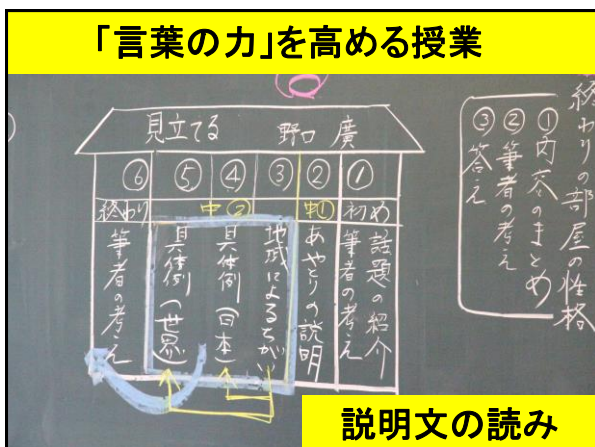
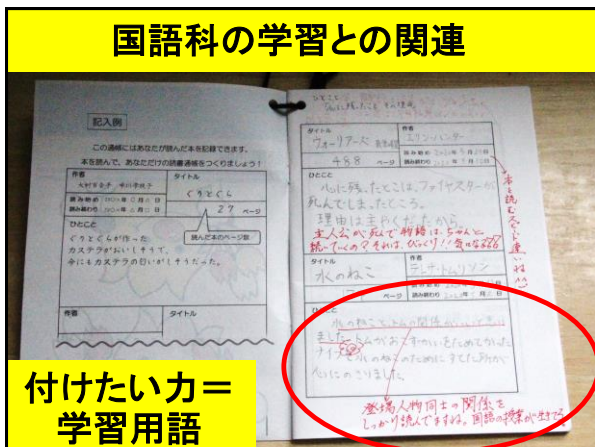
学習用語を使う

7 読書活動の推進  
～地域と連携した「チーム読書」～

- 図書コーナーの新設
- 「読書通帳」の取組
- 学級文庫と係活動の連動
- 学校図書館の整備
- 国語科との関連
- 地域の先生の活用









「言葉の力」を高める授業



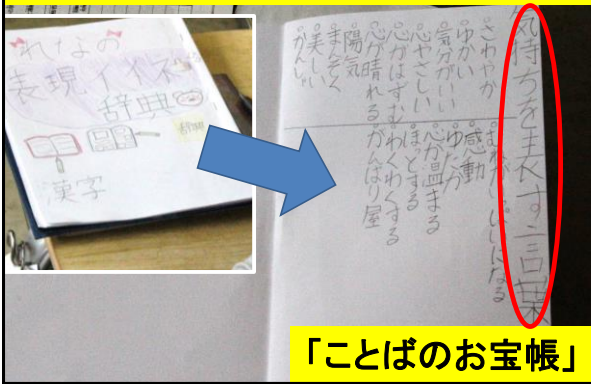
物語文の読み

「言葉の力」を高める授業



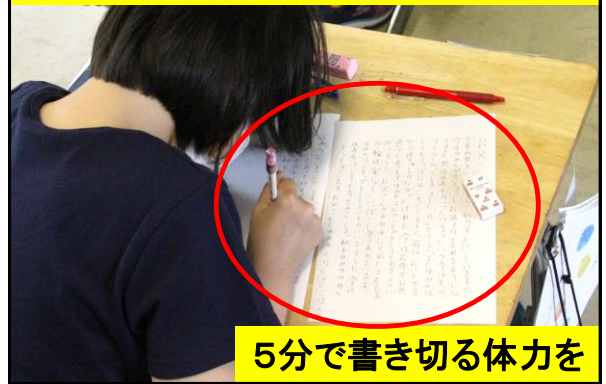
付けたい力＝学習用語

「言葉の力」を高める授業



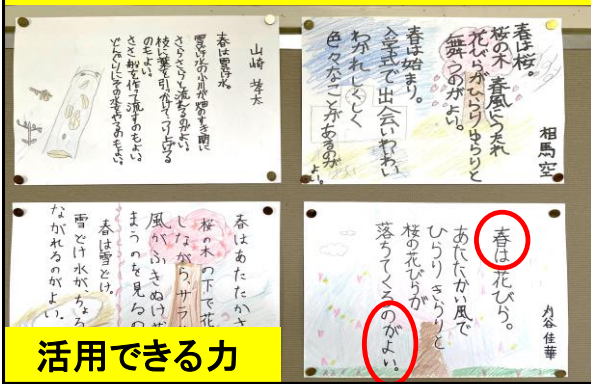
「ことばのお宝帳」

「言葉の力」を高める授業



5分で書き切る体力を

「言葉の力」を実感させる



活用できる力

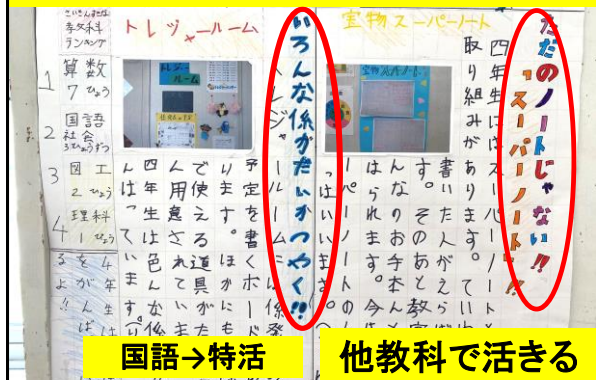
「言葉の力」を実感させる



他領域で生きる



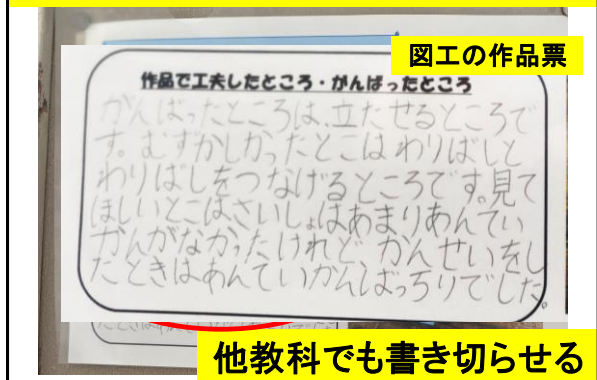
「言葉の力」を実感させる



国語→特活

他教科で生きる

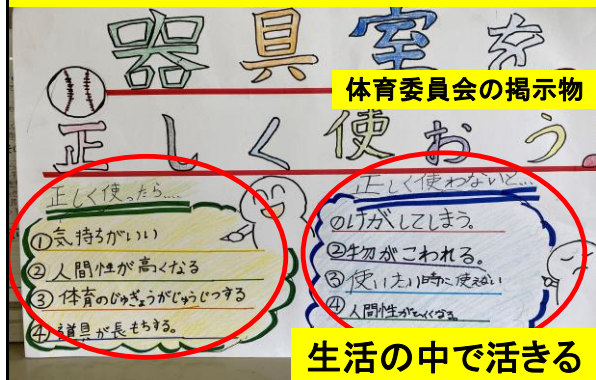
「言葉の力」を実感させる



図工の作品票

他教科でも書き切らせる

「言葉の力」を実感させる



体育委員会の掲示物

生活の中で生きる

「言葉の力」を実感させる



多読にチャレンジ

「言葉の力」を実感させる




よさを認め合う

学力を**保持**する  
取組

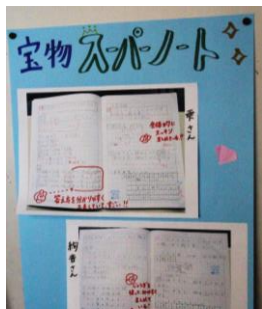
6 家庭学習の習慣化～宿題+自主学習～

通別小学校主催  
**家庭学習の手引き**  
～自ら進んで学ぶ子どもを育てるために～  
2～6年生用



小中学校の学習は、将来就職や進学などして自立するための基礎となる大切なものです。  
学校で授業の学力向上に取り組んでいますが、同時にご家庭でもしっかりと学習習慣を身に付けてもらうよう、宿題とご指導をお願いします。学習内容がより豊かに習得され、学力が伸びるものと考えています。  
この度、本校児童の学力や学習の発展を踏まえ、生徒相談で話し合い、「家庭学習の手引き」を作成しました。  
ご家庭で取り入れ、一緒に実践を、家庭学習の手助けとしてご利用いただけます。  
通別小学校 校長 藤原 誠

通別町立通別小学校



主体性をもたせる

6 家庭学習の習慣化～宿題+自主学習～



主体性をもたせる

確認テスト・追加指導・サポート学習  
～個別・繰り返し・学び直し～



特別支援教育の充実  
～自信や意欲につなげる～

通級指導教室「えじそん」



児童数：自校21名・他校16名、教員3名

日常の授業改善を  
**共有**する

授業を見合える職員風土



いつでも交流授業



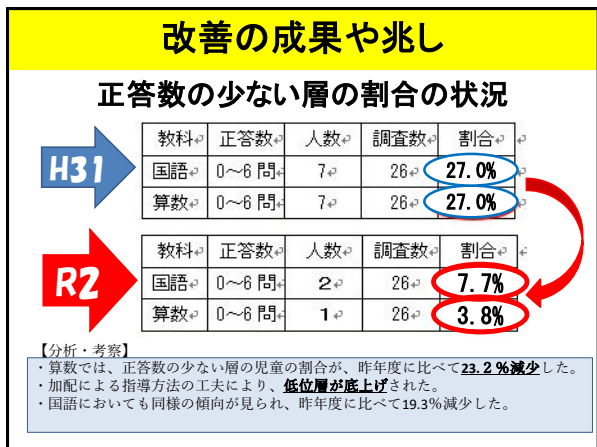
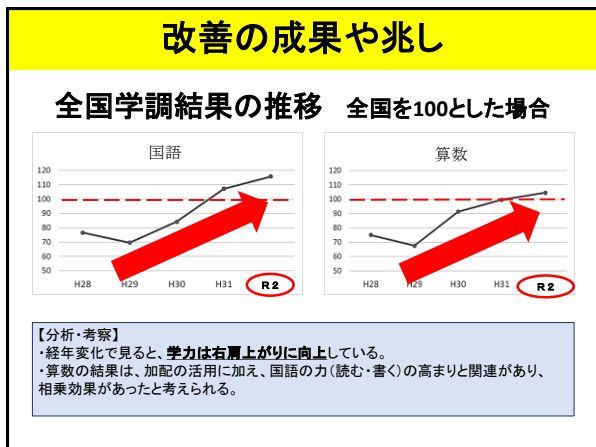


### 学級通信の掲示

#### 波及効果

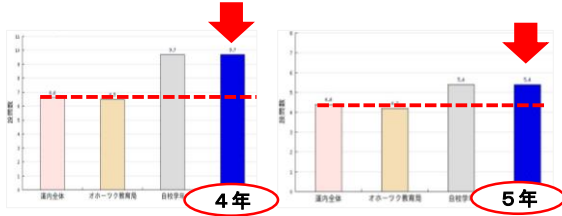
子どものよさ、努力、成長  
(指導のよさ、継続、結果)

**教頭先生の  
発案!**



## 改善の成果や兆し

### チャレンジテストの状況(8月 重点学年)



#### 【分析・考察】

- ・ 4年生の平均正答数は、道内全体と比べて**3.1問上回り**、成果が見られる。
- ・ 5年生の平均正答数は、道内全体と比べて**1.0問上回り**、成果が見られる。
- ・ 平均無回答数は、4年生で0.1問（道内全体は0.7問）、5年生で0.1問（道内全体は0.3問）であり、**最後まで解答しようとする意欲の高まり**が見られる。

## 改善の成果や兆し

### 児童アンケートの結果(7月)

- 授業がよくなった **8.2P↑** **97%**
- 家庭学習に取り組んでいる **8.7P↑** **97%**
- 読書をしている **85%**
- 自分のよさを発揮している **86%**

## 改善の成果や兆し

### 保護者アンケートの結果(7月)

- 授業がよくなった **8.8P↑** **99%**
- 家庭学習に取り組んでいる **90%**
- 読書をしている **45%**
- 自分のよさを発揮している **84%**

### 【今後の課題】

授業改善から（教える）

↓

学習改善へ（学ぶ）

◎毎日が**最新学習歴**の更新

子どもにも、教師にも、  
学びが広がっています！

