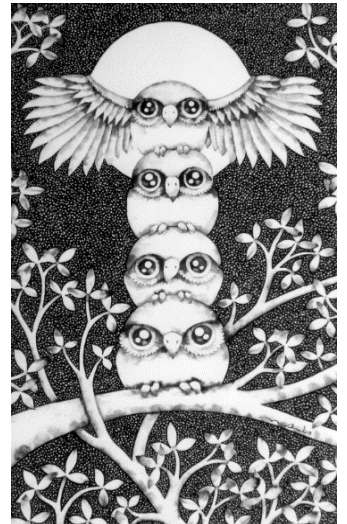


9・10月のイベント

☆安保 真『～サロマ～ふるさと展』

- 日 時 9月10日(木)～10月7日(水) 10時～18時15分
期間中の休館日 9月14日(月) 21日(月) 22日(火)
9月28日(月) 30日(水) 10月5日(月)
- 会 場 佐呂間町立図書館
- 入 場 料 無料
- お問い合わせ 佐呂間町教育委員会 Tel 01587-2-1295

佐呂間町出身で、現代墨絵作家として国内外で幅広く活躍されている「安保真」さんの作品展を開催します。墨絵のイメージを変えてしまう「墨を滲ませる」オリジナルの技法で描かれる作品は、老若男女どなたの目にも楽しませてください。特に「ふくろう」をモチーフにした作品は、心が癒され、安保さんの代名詞となっています。



☆minchi 絵本原画展

- 日 時 10月14日(水)～10月27日(火) 10時～18時15分
期間中の休館日 10月19日(月) 26日(月)
- 会 場 佐呂間町立図書館
- 入 場 料 無料
- お問い合わせ 佐呂間町立図書館 Tel 01587-2-2215

絵本作家 minchi 氏による絵本「にゅうしちゃん」の原画展を開催します。歯の大切さを描いた人気絵本の、貴重な原画の数々を間近で見られます。



☆遠軽町埋蔵文化財センター体験学習

- 所在地 遠軽町白滝138番地1
- 開館時間 9時～17時
- 休 館 日 10月31日(土)までは無休
- メニュー 石器づくり、まが玉づくり、アクセサリーづくり
骨角器づくり、とんぼ玉づくり、土器づくり
- お問い合わせ 遠軽町埋蔵文化財センター Tel 0158-48-2213

なお、当面の間は、コロナウイルス感染拡大予防のため、アクセサリーづくりのみ実施しています。予防対策にも十分に努めています。



☆丸瀬布郷土資料館 秋葉實氏特設ブース開設

- 所在地 遠軽町丸瀬布上武利60番地
- 開館期間 10月18日(日)まで
- 開館時間 9時~17時
- 休館日 火曜日(7月28日(火)~8月24日(月)までは無休)
- お問い合わせ 丸瀬布郷土資料館 Tel 0158-47-2466



丸瀬布郷土資料館がリニューアルし、特設ブース「人」として、松浦武四郎研究家であり郷土史研究家でもある、故秋葉實氏の、生前の活動を讃え展示コーナーを設置し、現在、順次展示の追加を行っています。

秋葉實さんは、「北海道」の名づけ親といわれる松浦武四郎氏の研究家で、武四郎の書いた日誌を、現在の言葉でわかりやすく書き直したほか、丸瀬布町史の原稿作成や、「雨宮21号」の保存にも尽力されるなど、丸瀬布地域において、大きく貢献された方もあります。

館内ではほかに、昔懐かしい丸瀬布の写真が見られるディスプレイも設置しています。



☆遠軽町郷土館 安彦良和「故郷の歴史」イラスト展

- 所在地 遠軽町西町1丁目
- 開館時間 9時~17時
- 休館日 月曜日、祝日の翌日
- お問い合わせ
遠軽町郷土館 Tel 0158-42-5942

遠軽町郷土館の一部展示をリニューアルしました。「機動戦士ガンダム」のキャラクターデザインをはじめ、漫画家やイラストレーターとして活躍している、遠軽町出身「安彦良和氏」の特別コーナーを開設しました。故郷『遠軽町』のために描いた作品18点を展示しています。



なな・なんと情報に掲載希望の情報を募集いたします。遠軽地区全体にお知らせしたい情報がありましたら各町教育委員会(教育センター)までご連絡ください。発行は偶数月で年6回を予定しています。ただし、営利・宗教・政治を目的としたものは掲載できません。また紙面の都合上、掲載できない場合もありますので、ご了承ください。

☆湧別町教育委員会……………Tel01586-5-3132

☆佐呂間町教育委員会……………Tel01587-2-1295

☆遠軽町教育委員会……………Tel0158-42-2191

☆遠軽町生田原教育センター…Tel0158-46-2302

☆遠軽町丸瀬布教育センター…Tel0158-47-2466

☆遠軽町白滝教育センター…Tel0158-48-2213

※この情報紙に関する詳細は、各教育委員会(または教育センター)へお問い合わせください。

■総合窓口：メールアドレス shakyo@engaru.jp (令和2年度担当/遠軽町教育委員会白滝教育センター)

