

登記年月日：平成30年1月17日

平成30年1月30日  
これは図面に記録されている内容を証明した書面である。  
釧路地方事務所北見支局

登記官

田尾光弘



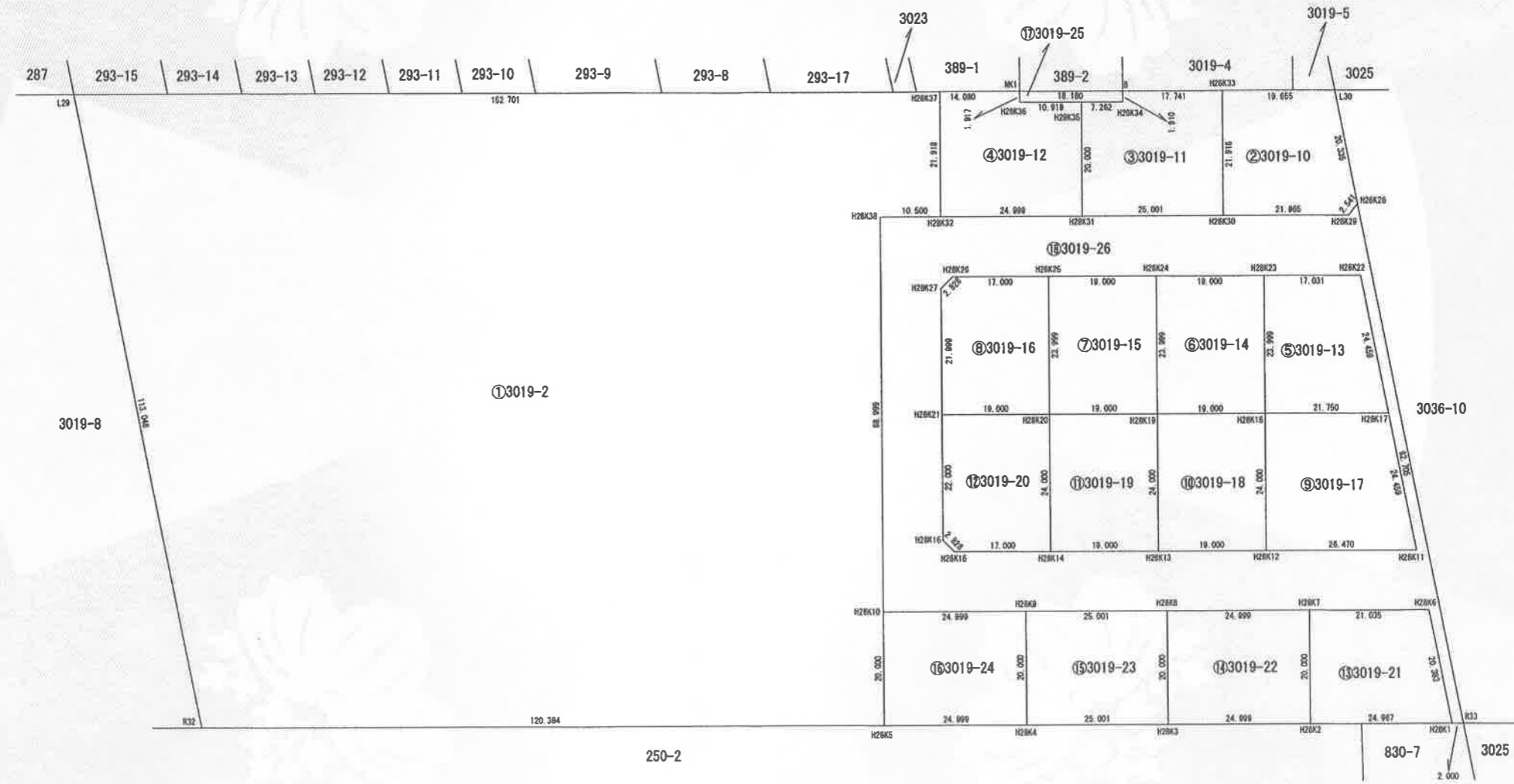
地図番号	境界標の種類及び筆界点の記号又は点名				
	種類	木杭	金属標	コンクリート標	
B <sup>3</sup> 10、B <sup>3</sup> 20	既設	L30		B、R33	
	新設	他全点			
与点の種類	イ	公共基準点	ロ	ハ	ニ

地番	3019-2、 3019-10~3019-26	土地積測在図
土地の所在	紋別郡湧別町開盛	

4葉の内1

与点の成果 世界測地系(測地成果2011) 12系

点名	X	Y
3等三角点 富興	12022.095	103309.889
1級基準点 河-H18-1-Y19	11804.870	103608.973
2級基準点 II管2014-01	11463.001	102698.481



拡大図 1/1000

測量年月日 平成28年11月4日  
報告書No. 1607033

作成者	土地家屋調査士 斜里郡清里町羽衣町15番地 岡崎	申請人	紋別郡湧別町	縮尺	1/2500
-----	--------------------------	-----	--------	----	--------

(平成28年11月4日作成)

(釧路土地家屋調査士会用紙)