

「この地図の作成に当たっては、国土地理院長の承認を得て、同院発行の2万5千分の1地形図を使用した。(承認番号 平21業使、第185-26265号)」

オホーツク海

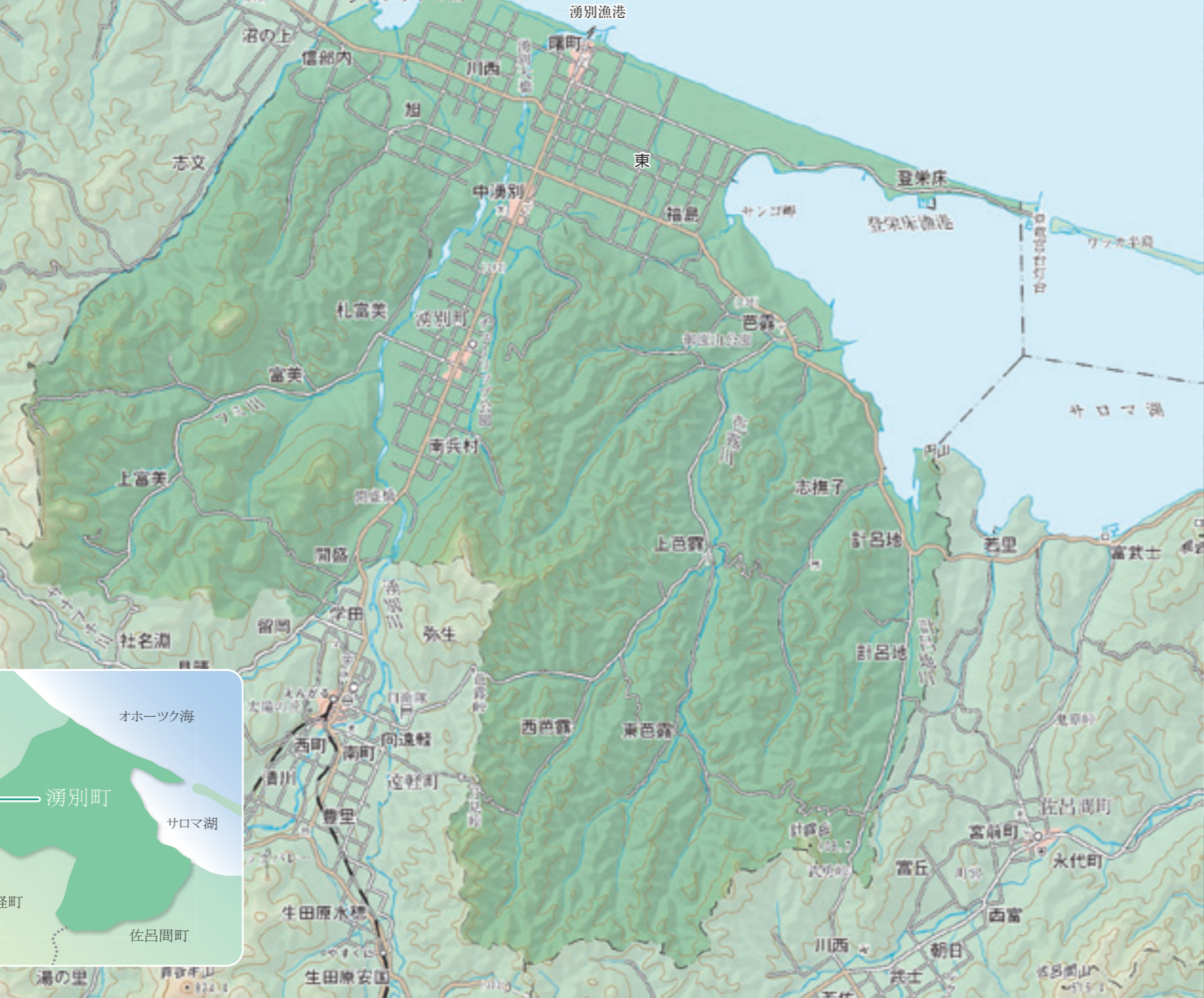
湧別町の自治会

湧別川流域に広がる雄大な自然に囲まれた湧別町は、505.74km<sup>2</sup>の面積を有し、32の行政区の中には30の自治会組織があります。

自治会では、自治会独自の特色ある活動を通じて地域住民の連携を図りながら、住民一人ひとりが互いに協力し、ともに解決していかねばならない様々な課題へ取り組むとともに、行政と住民のパイプ役として快適で安心して暮らすことのできるまちづくりに取り組んでいます。



紋別市  
オホーツク海  
湧別町  
サロマ湖  
遠軽町  
佐呂間町



■ 湧別町プロフィール

オホーツク海・サロマ湖周辺地域に位置する湧別町は、豊かな自然環境に恵まれ、酪農・畑作を中心とした農業と沿岸・養殖を中心とした漁業、豊かな森林資源を活用した林業などの第一次産業を基幹産業とする町です。

開拓の鍬が下ろされて以来、隣町として身近な関係だった旧上湧別町と旧湧別町が合併し、人と自然が輝く湧別町の新しい姿を目指していきます。



湧別町総合庁舎 紋別郡湧別町上湧別屯田市街地318番地 ☎(01586)2-2111(代)

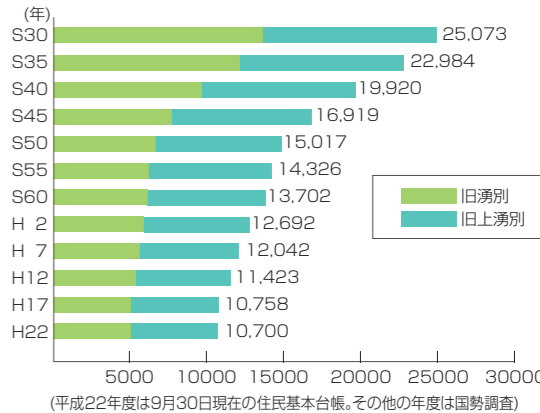


湧別町総合支所 紋別郡湧別町栄町112番地 ☎(01586)5-2211(代)

■ 人口と世帯数 (平成22年9月30日現在)

人口	男	4,878人
	女	5,313人
	合計	10,191人
世帯数		4,209戸

■ 人口の推移



■ 町名  
湧別  
YUBETSU

「ユウベツ」とはアイヌ語で「鮫(サメ)の住む川」の意味で、これは昔、湧別川河口から近海にかけて相当数の鮫が生息していたことから、この名で呼ばれていたものとされています。



■ 町章  
湧別町の「ゆ」をモチーフとし、中央に輝く五光星は、北海道開拓精神のシンボル、そして、人と自然が輝くオホーツクのまちの将来像を表現しています。  
使用色の青色は、雄大なオホーツク海を、緑で表現した星は豊かに実る農地の作物を表現しています。

