

TOPIC

博物館等特集

☆湧別町：湧別町ふるさと館JRY（ジェリー）



屯田兵屋展示

○所在地：紋別郡湧別町北兵村一区588番地

○電話番号：01586-2-3000

○開館時間：9時～16時30分（入館は16時まで）

○休館日：月曜日（祝日の場合は開館）・年末年始

○入館料：大人400円（団体320円）、高校生250円（団体200円）
小・中学生200円（団体160円）

※団体料金は10名以上 ※湧別町民の方は入館無料

2階展示室：湧別屯田兵の入植からその後までのあゆみ

屯田兵屋展示：屯田兵に支給された実物の住宅

1階展示室：湧別町のあゆみ

肖像画展示室：湧別屯田兵382枚の肖像画

☆湧別町：湧別町郷土館

○所在地：紋別郡湧別町栄町219番地の1

○電話番号：01586-5-2229（隣接する湧別総合体育館）

○開館時間：9時～16時30分（入館は16時まで）

○休館日：月曜日（祝日の場合は開館）・年末年始

○入館料：無料

トドのはく製：湧別沖約20kmで捕獲されました。全長は3.8mもあります。
牙製彫刻：川西オホーツク遺跡で出土しました。セイウチの牙を素材としたシヤチとクマの彫刻で、9世紀ごろのものと考えられています。クマの彫刻は中学校社会科の教科書にも掲載されています。

ナウマンゾウ化石：芭露で発見された、ナウマンゾウの右上の歯の化石です。
約3万年前のものと考えられています。



【湧別の雄大な自然】

トドとオジロワシのはく製

☆遠軽町：木のおもちゃワールド館ちゃちゃワールド（生田原）



○所在地：紋別郡遠軽町生田原143番地4

○電話番号：0158-45-4022

○開館時間：10時～17時

○休館日：月曜日（祝日の場合翌日休館）・年末年始

○利用料：大人（中学生以上）600円、子ども（小学生）300円

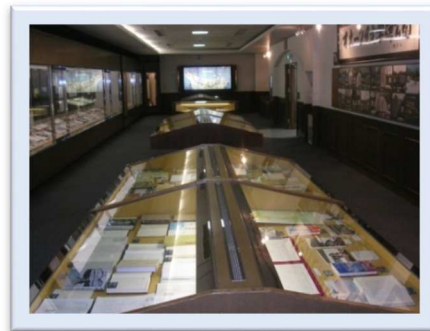
※その他、団体割引などについてはお問い合わせください。

世界約40か国の木のおもちゃを集めたミュージアム。からくりおもちゃ・あやつりおもちゃ・くろみ割り人形など大小1万点もの木のおもちゃを展示・収蔵しています。子ども達が木のおもちゃで遊べる「遊べる広場」や木のおもちゃ作りが体験できる木工房「ゼバット」そして影絵の巨匠、藤城清治先生の作品を展示した「コロポックル影絵美術館」も併設しています。

☆遠軽町：オホーツク文学館（生田原）

- 所在地：紋別郡遠軽町生田原 886 番地
- 電話番号：0158-45-2343
- 開館時間：10 時～17 時
- 休館日：月曜日（祝日の場合翌日休館）・祝日・年末年始
- 利用料：大人（中学生以上）150 円、子ども（小学生）50 円

オホーツク文学館は、生田原図書館の2階に併設されています。また、生田原駅の待合室が一体となった複合施設です。オホーツク文学館は、オホーツク圏を題材にした作家の著書や資料、記録などをはじめ、オホーツク圏の文学作品約500点を収集し展示しています。



☆遠軽町：丸瀬布郷土資料館（丸瀬布）



- 所在地：紋別郡遠軽町丸瀬布上武利60番地
- 電話番号：0158-47-2466
- 開館期間：4月27日～10月20日
- 開館時間：9時～17時
- 休館日：火曜日（ゴールデンウィーク、夏休み期間中は毎日開館）
- 入館料：大人150円（団体120円）、小～高校生50円（団体40円）

林業が盛んだった当時を表すように、丸太の輪切りを2つ並べたような外観で、いこいの森にあります。雨宮号の歴史的な資料をはじめ、開拓当時の生活として、バチバチといわれる馬ソリが丸太を運んでいる様子やこの地域の歴史が紹介されている中で、まるせっぷ100年の写真も展示されています。また、秋葉實さんが収集した松浦武四郎氏に関する貴重な資料なども展示されています。常設展示は約1800点、その他4500点を収蔵しています。

☆遠軽町：丸瀬布昆虫生態館（丸瀬布）

- 所在地：紋別郡遠軽町丸瀬布上武利68番地
- 電話番号：0158-47-3927
- 開館時間：4月1日～10月31日（9時～17時）
11月1日～3月31日（10時～16時）
- 休館日：火曜日・年末年始（ゴールデンウィーク、夏休み期間中は毎日開館）
- 入館料：大人400円（団体320円）、小～高校生150円（団体120円）

丸瀬布昆虫生態館では、季節を問わず100種類以上の昆虫たちを生態展示しています。丸瀬布エリアの昆虫をはじめ、世界の昆虫も多数生態展示のほか標本としても展示しています。

また、昆虫好きで有名な、哀川翔さんから譲り受けた昆虫を展示する「アニキの森」も必見です。

さらには、5月3日～5日の日程でこの期間恒例の特別企画についても実施を予定しています。ゴールデンウィークも、丸瀬布昆虫生態館でお楽しみください。



☆遠軽町：遠軽町埋蔵文化財センター（白滝）



- 所在地：紋別郡遠軽町白滝 138 番地 1（白滝総合支所併設）
- 電話番号：0158-48-2213
- 開館時間：9 時～17 時
- 休館日：5 月～10 月：無休（今年は 4 月 27 日から無休）
11 月～翌年 4 月：土曜日・日曜日・祝祭日・年末年始
- 入館料：一般 300 円、高校生以下 150 円、幼児無料
- <http://geopark.engaru.jp/> または「白滝ジオパーク」で検索

北海道に人類が住みはじめた頃（約3万年前）の石器を見ることができます。ここでしか見ることのできない黒曜石で石器をつくる工程がわかります。「石器」や「まが玉」など色んな「ものづくり」も体験できます。（有料）4月27日～5月6日はイベントも開催中です。

☆遠軽町：遠軽町郷土館

- 所在地：紋別郡遠軽町西町1丁目2番地
- 電話番号：0158-42-5942
- 開館時間：9時～17時
- 休館日：月曜日・祝日・年末年始
- 入館料：一般150円、高校生以下50円、幼児無料

遠軽町郷土館は1977（昭和52）年10月に開館しました。今年で42年目になります。1階入口ホールには野生動物の剥製、1階展示会場には、「遠軽の開拓の歴史」をテーマに農耕具、林業関係の道具、馬具、生活道具（鍋・鉄瓶・電話等）、消防団のまとい・提灯・手押し式消防ポンプ車などがびっしり展示されています。2階展示室のメインは「学田」入植者の開拓関連資料と入植者の「顔写真」です。一人一人の顔写真がならんで展示されています。「人に歴史あり」遠軽の地に最初の鋤をいれた人々です。



☆佐呂間町：佐呂間町開拓資料館



- 所在地：常呂郡佐呂間町字永代町169番地
- 電話番号：01587-2-1295（佐呂間町教育委員会社会教育課）
- 開館時間：9時～17時
- 休館日：土曜日・日曜日・祝日・年末年始
- 入館料：無料

佐呂間町の開拓の歴史を学ぶことができます。
見学を希望される方は、佐呂間町教育委員会社会教育課までご連絡ください。

4月のイベント

第7回OFCフルーツコンサート

- 日時…4月27日（土）
- 会場…湧別町文化センターさざ波 湧別町栄町
- 入場料…無料
- 問い合わせ先…オホーツク音楽工房 谷藤（Tel090-8311-3345）

日ごろ“オホーツクフルーツ倶楽部”でフルーツを学んでいる皆さんによる、成果発表会です。ソロやアンサンブルの曲をお届けします。お問い合わせ、ぜひ聴きにいらしてください。



5月のイベント

2019かみゆうべつチューリップフェア

- 日時…5月1日～6月上旬 ※開花状況により変動あり 8時～18時：入園は17時30分まで
- 会場…湧別町かみゆうべつチューリップ公園（湧別町上湧別屯田市街地）
- 入場料…大人500円（400円） 小人（小・中学生）250円（200円）※（ ）内は10人以上の団体割引
シーズン券 大人800円 小人（小・中学生）400円
- 問い合わせ先…湧別町観光協会（Tel01586-8-7356）

7haの広大な畑におよそ200品種の鮮やかなチューリップが一面に咲き誇る景色はまさに絶景です。最盛期の週末には各種イベントを用意。開花状況は公式ホームページからご確認ください。

[HPアドレス www.town.yubetsu.lg.jp/tulippark]



湧別町合併10周年記念事業 ゆうべつ五鹿山マラソン2019



～頂上からはオホーツク海も眺められます～

君は、五鹿山を制覇できるか！！
～チャレンジャー求む～

- 日 時…5月12日(日)
受付：8時30分 開会式：9時 競技開始：9時30分
- 会 場…湧別町五鹿山スキー場
- 種 目…一般の部、高校生の部、中学生の部(各男子、女子の部) 2km
小学生の部(1～3年生) 300m、(4～6年生) 1km
※各部門1位～3位まで入賞した方には豪華景品を贈呈。
- 参加料…一 般 1,000円(湧別町民は500円)
高校生以下 500円(湧別町民は無料)
※4月26日(金)までに下記へお申し込み下さい。
- 申込先…ゆうべつ五鹿山マラソン2019事務局
(湧別町教育委員会 Tel:01586-5-3132
E-mail:shakyo@town.yubetsu.lg.jp)

6月のイベント

「ペネロペのなかよし音楽会」

- 日 時…6月8日(土) 開演：11時予定(開場は30分前)
- 会 場…湧別町文化センターTOM
- 入場料…全席自由 一 般 1,000円(当日500円増)
中学生以下 500円(当日300円増)
鑑賞会員 800円
※お子さま膝上の場合無料。(但し、お席が必要な場合は有料)
- 問い合わせ先…良いもの見よう聞こう会事務局
(湧別町教育委員会Tel:01586-5-3132)

絵本やアニメで親しまれている「ペネロペ」の、親子で楽しめる生演奏のステージショー。ペネロペやおともだち、歌のお姉さんといっしょに歌やダンスで遊びましょう！2部構成(休憩あり)



第47回 まるせっぴ藤まつり



- 日 時…6月9日(日) 10時～15時
- 会 場…丸瀬布弘政寺・平和山公園
- 入場料…無料
- 問い合わせ先…丸瀬布総合支所 産業課 (Tel:0158-47-2213)

今年で47回目を迎えるまるせっぴ藤まつり。著名人によるステージショーをはじめ、「遠軽高校吹奏楽局演奏会」、丸瀬布地域の特産物を山ほど提供「ドキドキ抽選会」などなど…。また、あたり一面に咲き乱れる藤のほのかな香りを楽しみながらの「野だて」など内容も盛り沢山!!
咲き競う、約200株の藤の花の競演もお見逃しなく!!

なな・なんと情報に掲載希望の情報を募集いたします。遠軽地区全体にお知らせしたい情報がありましたら各町教育委員会(教育センター)までご連絡ください。発行は偶数月で年6回を予定しています。ただし、営利・宗教・政治を目的としたものは掲載できません。また紙面の都合上、掲載できない場合もありますので、ご了承ください。

- ☆湧別町教育委員会……………Tel:01586-5-3132
- ☆遠軽町教育委員会……………Tel:0158-42-2191
- ☆遠軽町丸瀬布教育センター……………Tel:0158-47-2456
- ☆佐呂間町教育委員会……………Tel:01587-2-1295
- ☆遠軽町生田原教育センター……………Tel:0158-45-2010
- ☆遠軽町白滝教育センター……………Tel:0158-48-2213

※この情報紙に関する詳細は、各教育委員会(または教育センター)へお問い合わせください。

■総合窓口：メールアドレス samanabi@town.saroma.hokkaido.jp (平成30年度担当/佐呂間町教育委員会)

