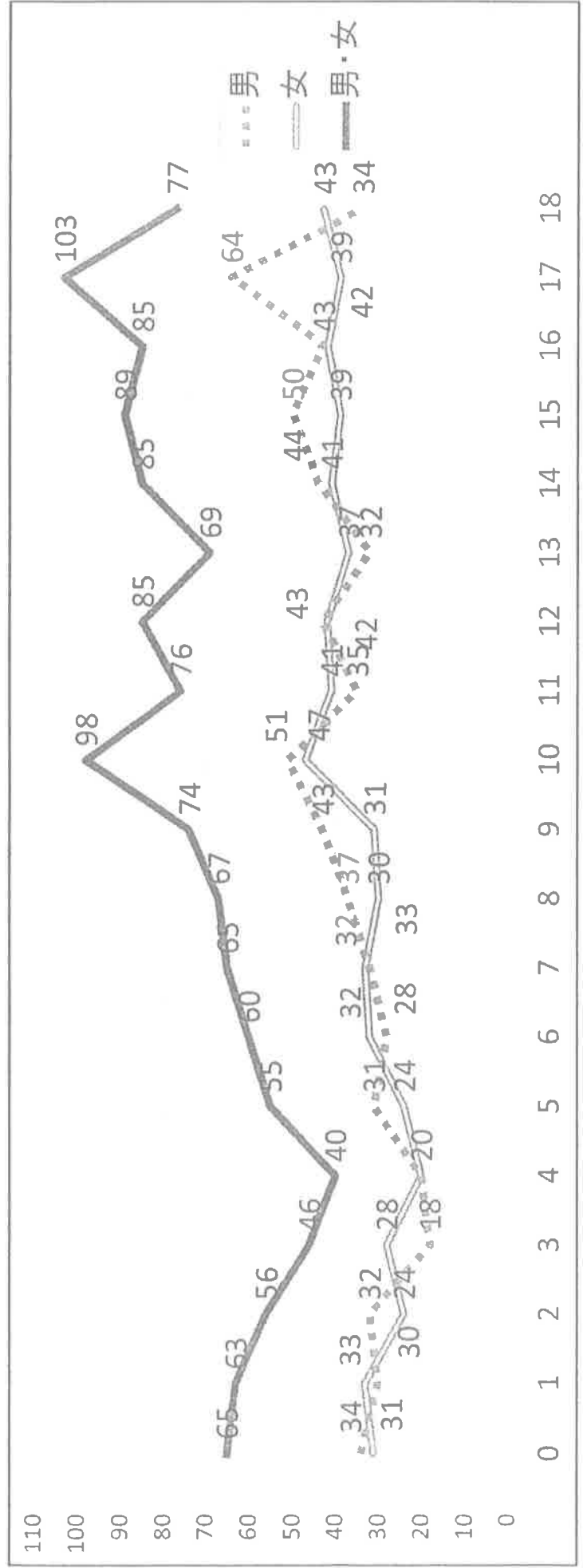


0歳～18歳の人口

●0歳～18歳（全地区）

H27.4.1現在

年齢 男女	0歳	1歳	2歳	3歳	4歳	5歳	6歳	7歳	8歳	9歳	10歳	11歳	12歳	13歳	14歳	15歳	16歳	17歳	18歳	計
男	34	30	32	18	20	31	28	32	37	43	51	35	43	32	44	50	43	64	34	701
女	31	33	24	28	20	24	32	33	30	31	47	41	42	37	41	39	42	39	43	657
計	65	63	56	46	40	55	60	65	67	74	98	76	85	69	85	89	85	103	77	1,358



児童・生徒数一覧表

●保育所・幼稚園

H27.4.1現在

区分	湧別保育所		芭露保育所		上湧別保育所		中湧別保育所		開盛保育所		みのり幼稚園		計			
	男	女	男	女	男	女	男	女	男	女	男	女	男	女		
0歳	0	0	0	0	0	0	0	1	0	0	0	0	0	0	1	1
1歳	1	1	0	2	1	0	1	2	0	0	0	0	0	4	7	11
2歳	5	3	0	0	2	3	5	0	0	0	0	0	0	7	9	16
3歳	6	5	0	1	6	4	10	3	0	1	2	2	4	17	23	40
4歳	6	7	3	2	4	3	7	3	0	0	4	3	7	20	21	41
5歳	13	11	2	1	2	8	10	8	2	0	3	1	4	30	24	54
計	31	27	5	6	15	18	33	16	2	1	9	6	15	78	85	163

児童・生徒数一覧表

●小学校

H27.4.1現在

区分	上湧別小学校		中湧別小学校		開盛小学校		富美小学校		湧別小学校		芭露小学校		計				
	男	女	男	女	男	女	男	女	男	女	男	女	男	女			
1年	1	5	9	8	2	0	0	0	11	16	27	1	2	3	24	31	55
2年	4	9	11	6	1	0	1	3	10	13	23	2	2	4	28	33	61
3年	5	5	8	9	2	0	2	1	19	14	33	2	2	4	37	30	67
4年	7	4	11	7	2	2	4	1	15	14	29	3	2	5	38	30	68
5年	7	13	15	12	0	1	1	2	23	17	40	3	3	6	48	48	96
6年	6	5	6	17	3	0	3	1	11	13	24	3	3	6	29	39	68
特学	4	1	8	1	1	0	1	0	7	1	8	1	0	1	21	3	24
計	34	42	68	60	11	3	14	7	96	88	184	15	14	29	225	214	439

●中学校

●高校

区分	上湧別中学校		湧別中学校		湖陵中学校		計		
	男	女	男	女	男	女	男	女	
1年	17	21	17	18	6	2	40	41	81
2年	19	18	12	16	1	3	32	37	69
3年	16	20	18	17	5	4	39	41	80
特学	4	1	3	0	1	0	8	1	9
計	56	60	50	51	13	9	119	120	239

区分	湧別高校		
	男	女	
1年	29	22	51
2年	24	29	53
3年	36	24	60
計	89	75	164

